

## ОПИСАНИЕ МЕСТОПОЛОЖЕНИЯ ГРАНИЦ

Публичный сервитут объекта электросетевого хозяйства КЛ 0,4 кВ от КР №2636-оп.№1 ВЛ-0,4 кВ №1 от ТП №52

(наименование объекта, местоположение границ которого описано (далее - объект))

Сведения об объекте		
№ п/п	Характеристики объекта	Описание характеристик
1	2	3
1	Местоположение объекта	Псковская область, г. Псков
2	Площадь объекта ± величина погрешности определения площади ( $P \pm \Delta P$ )	43±2 кв.м
3	Иные характеристики объекта	<p>Публичный сервитут под объект электросетевого хозяйства</p> <p>Цель установления: В соответствии со ст. 39.37 Земельного Кодекса Российской Федерации «Цели установления публичного сервитута». В порядке, предусмотренном настоящей главой, публичный сервитут устанавливается для использования земельных участков и (или) земель в следующих целях: п.1: строительство, реконструкция, эксплуатация, капитальный ремонт объектов электросетевого хозяйства, тепловых сетей, водопроводных сетей, сетей водоотведения, линий и сооружений связи, линейных объектов системы газоснабжения, нефтепроводов и нефтепродуктопроводов, их неотъемлемых технологических частей, если указанные объекты являются объектами федерального, регионального или местного значения, либо необходимы для организации электро-, газо-, тепло-, водоснабжения населения и водоотведения, подключения (технологического присоединения) к сетям инженерно-технического обеспечения, либо переносятся в связи с изъятием земельных участков, на которых они ранее располагались, для государственных или муниципальных нужд.</p> <p>Срок установления публичного сервитута - 49 лет. Сервитут устанавливается в пользу публичного акционерного общества "Россети Северо-Запад". Юридический адрес: 196247, г. Санкт-Петербург, площадь Конституции, дом 3, литер А, помещение 16Н, E-mail: main@pskovenergo.ru</p> <p>Наименование объекта публичного сервитута: КЛ 0,4 кВ от КР №2636-оп.№1 ВЛ-0,4 кВ №1 от ТП №52</p> <p>Кадастровый район: 60:27</p>

### Сведения о местоположении границ объекта

#### 1. Система координат МСК 60 (Зона-1)

#### 2. Сведения о характерных точках границ объекта

Обозначение характерных точек границ	Координаты, м		Метод определения координат характерной точки	Средняя квадратическая погрешность положения характерной точки ( $M_t$ ), м	Описание обозначения точки на местности (при наличии)
	X	Y			
1	2	3	4	5	6
1	500530,97	1274177,96	Аналитический метод	0,10	—
2	500534,27	1274177,13	Аналитический метод	0,10	—
3	500534,85	1274181,59	Аналитический метод	0,10	—
4	500534,77	1274182,98	Аналитический метод	0,10	—
5	500533,75	1274183,79	Аналитический метод	0,10	—
6	500530,65	1274185,59	Аналитический метод	0,10	—
7	500529,99	1274186,49	Аналитический метод	0,10	—
8	500522,25	1274189,07	Аналитический метод	0,10	—
9	500520,11	1274187,97	Аналитический метод	0,10	—
10	500521,03	1274186,19	Аналитический метод	0,10	—
11	500522,41	1274186,91	Аналитический метод	0,10	—
12	500528,75	1274184,79	Аналитический метод	0,10	—
13	500529,28	1274184,07	Аналитический метод	0,10	—
14	500532,61	1274182,13	Аналитический метод	0,10	—
15	500532,83	1274181,97	Аналитический метод	0,10	—
16	500532,84	1274181,66	Аналитический метод	0,10	—
17	500532,58	1274179,62	Аналитический метод	0,10	—
18	500531,47	1274179,90	Аналитический метод	0,10	—
1	500530,97	1274177,96	Аналитический метод	0,10	—

#### 3. Сведения о характерных точках части (частей) границы объекта

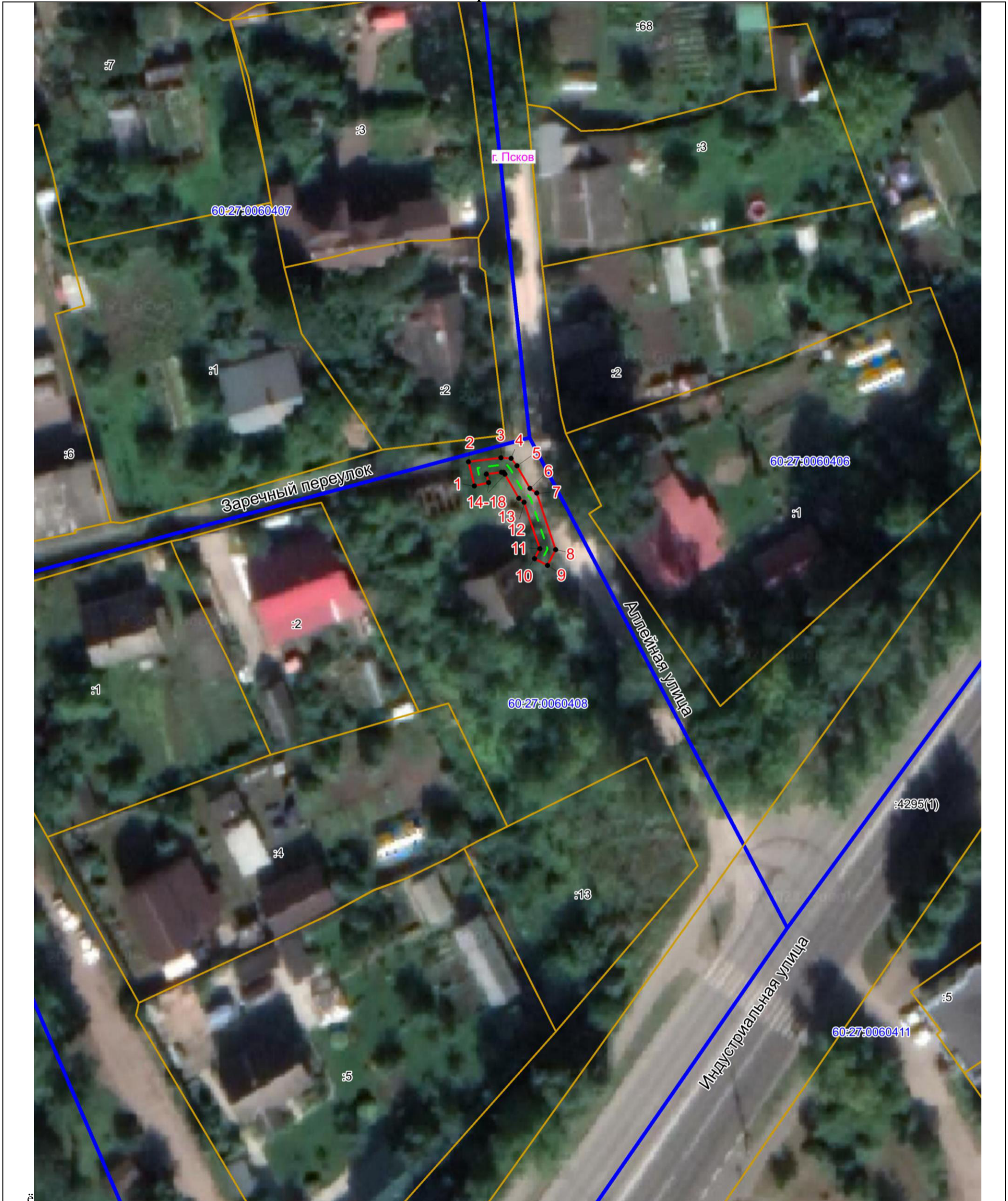
Обозначение характерных точек части границы	Координаты, м		Метод определения координат характерной точки	Средняя квадратическая погрешность положения характерной точки ( $M_t$ ), м	Описание обозначения точки на местности (при наличии)
	X	Y			
1	2	3	4	5	6
Часть № —					



# ОПИСАНИЕ МЕСТОПОЛОЖЕНИЯ ГРАНИЦ

Публичный сервитут объекта электросетевого хозяйства КЛ 0,4 кВ от КР №2636-оп.№1 ВЛ-0,4 кВ №1 от ТП №52  
(наименование объекта, местоположение границ которого описано (далее - объект))

## План границ объекта



Масштаб 1:500

### Используемые условные знаки и обозначения:

- Объект электросетевого хозяйства
- Граница публичного сервитута объекта электросетевого хозяйства
- 1 Обозначение и номер характерной точки границы публичного сервитута
- Граница муниципального образования, сведения о котором внесены в ЕГРН
- Граница населенного пункта, сведения о котором внесены в ЕГРН
- 60:27:0900106 Граница и кадастровый номер кадастрового квартала
- :123 Граница и обозначение земельного участка, сведения о котором внесены в ЕГРН

Кадастровый инженер

Подпись \_\_\_\_\_ Огарков Ф.А.

Дата 19.06.2023

Место для оттиска печати (при наличии) лица, составившего описание местоположения границ объекта

