

Приложение 1.1

к Схеме размещения объектов, указанных в пунктах 19, 23 - 25, 28 - 30
Перечня видов объектов, размещение которых может осуществляться
на землях и земельных участках, находящихся в государственной или
муниципальной собственности, без предоставления земельных участков
и установления сервитутов, утвержденного Постановлением
Правительства Российской Федерации от 03.12.2014 № 1300,
на территории муниципального образования «Город Псков»

Места размещения объектов - сезонных аттракционов и пункта проката велосипедов, роликов, самокатов и другого спортивного инвентаря (номера мест размещения объектов по Схеме: 1-11)



Общая площадь мест размещения объектов:

место 1 (сезонный аттракцион) – 50 кв. м;
место 2 (сезонный аттракцион) – 50 кв. м;
место 3 (сезонный аттракцион) – 50 кв. м;
место 4 (сезонный аттракцион) – 50 кв. м;
место 5 (сезонный аттракцион) – 100 кв. м;
место 6 (сезонный аттракцион) – 100 кв. м;

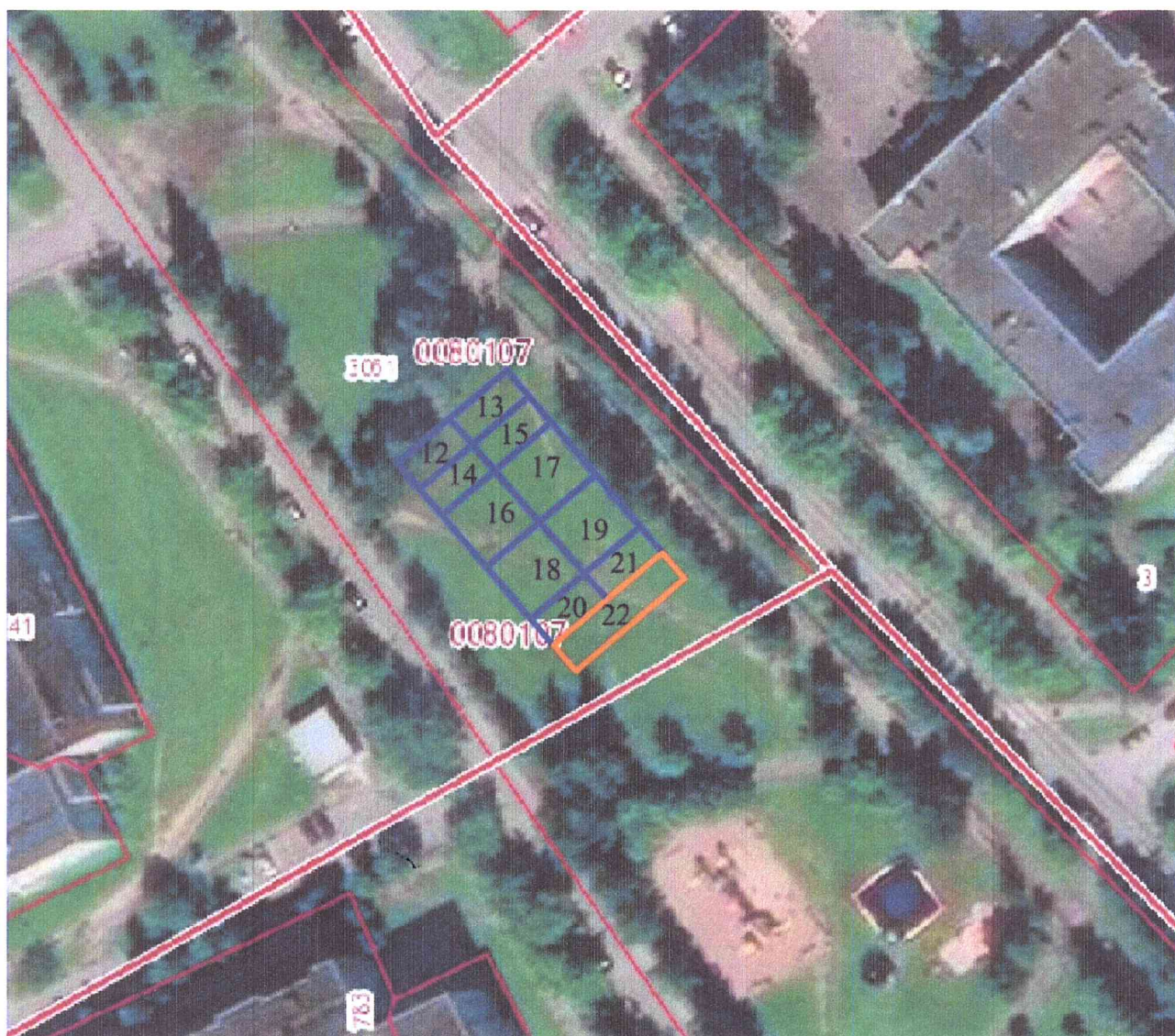
место 7 (сезонный аттракцион) – 100 кв. м;
место 8 (сезонный аттракцион) – 100 кв. м;
место 9 (сезонный аттракцион) – 50 кв. м;
место 10 (сезонный аттракцион) – 50 кв. м;
место 11 (пункт проката) – 100 кв. м

Адресный ориентир (описание) места размещения объекта: в сквере около теннисных кортов

Приложение 1.2

к Схеме размещения объектов, указанных в пунктах 19, 23 - 25, 28 - 30
Перечня видов объектов, размещение которых может осуществляться
на землях и земельных участках, находящихся в государственной или
муниципальной собственности, без предоставления земельных участков
и установления сервитутов, утвержденного Постановлением
Правительства Российской Федерации от 03.12.2014 № 1300,
на территории муниципального образования «Город Псков»

Места размещения объектов - сезонных аттракционов и пункта проката велосипедов, роликов, самокатов и другого спортивного инвентаря (номера мест размещения объектов по Схеме: 12-22)



Общая площадь мест размещения объектов:

место 12 (сезонный аттракцион) – 50 кв. м;
место 13 (сезонный аттракцион) – 50 кв. м;
место 14 (сезонный аттракцион) – 50 кв. м;
место 15 (сезонный аттракцион) – 50 кв. м;
место 16 (сезонный аттракцион) – 100 кв. м;
место 17 (сезонный аттракцион) – 100 кв. м;

место 18 (сезонный аттракцион) – 100 кв. м;
место 19 (сезонный аттракцион) – 100 кв. м;
место 20 (сезонный аттракцион) – 50 кв. м;
место 21 (сезонный аттракцион) – 50 кв. м;
место 22 (пункт проката) – 100 кв. м

Адресный ориентир (описание) места размещения объекта: в сквере около дома 20 по ул. Западной

Приложение 1.3

к Схеме размещения объектов, указанных в пунктах 19, 23 - 25, 28 - 30
Перечня видов объектов, размещение которых может осуществляться
на землях и земельных участках, находящихся в государственной или
муниципальной собственности, без предоставления земельных участков
и установления сервитутов, утвержденного Постановлением
Правительства Российской Федерации от 03.12.2014 № 1300,
на территории муниципального образования «Город Псков»

**Место размещения объекта -
пункта проката велосипедов, роликов,
самокатов и другого спортивного инвентаря
(номер места размещения объекта по Схеме: 23)**



Общая площадь места размещения объекта: 20 кв. м

Адресный ориентир (описание) места размещения объекта: на асфальтированной площадке у опоры Ольгинского моста при спуске к реке Великой от Власьевской башни

Приложение 1.4
к Схеме размещения объектов, указанных в пунктах 19, 23 - 25, 28 - 30
Перечня видов объектов, размещение которых может осуществляться
на землях и земельных участках, находящихся в государственной или
муниципальной собственности, без предоставления земельных участков
и установления сервитутов, утвержденного Постановлением
Правительства Российской Федерации от 03.12.2014 №1300,
на территории муниципального образования «Город Псков»

**Место размещения объекта -
пункта проката велосипедов, роликов,
самокатов и другого спортивного инвентаря
(номер места размещения объекта по Схеме: 24)**



Общая площадь места размещения объекта: 20 кв. м

Адресный ориентир (описание) места размещения объекта: на мощеной площадке на набережной реки Великой, у торца здания, расположенного по адресу: г. Псков, ул. Профсоюзная, д. 10

Приложение 1.5

к Схеме размещения объектов, указанных в пунктах 19, 23 - 25, 28 - 30
Перечня видов объектов, размещение которых может осуществляться
на землях и земельных участках, находящихся в государственной или
муниципальной собственности, без предоставления земельных участков
и установления сервитутов, утвержденного Постановлением
Правительства Российской Федерации от 03.12.2014 №1300,
на территории муниципального образования «Город Псков»

Место размещения объекта - пункта проката велосипедов, роликов, самокатов и другого спортивного инвентаря (номер места размещения объекта по Схеме: 25)



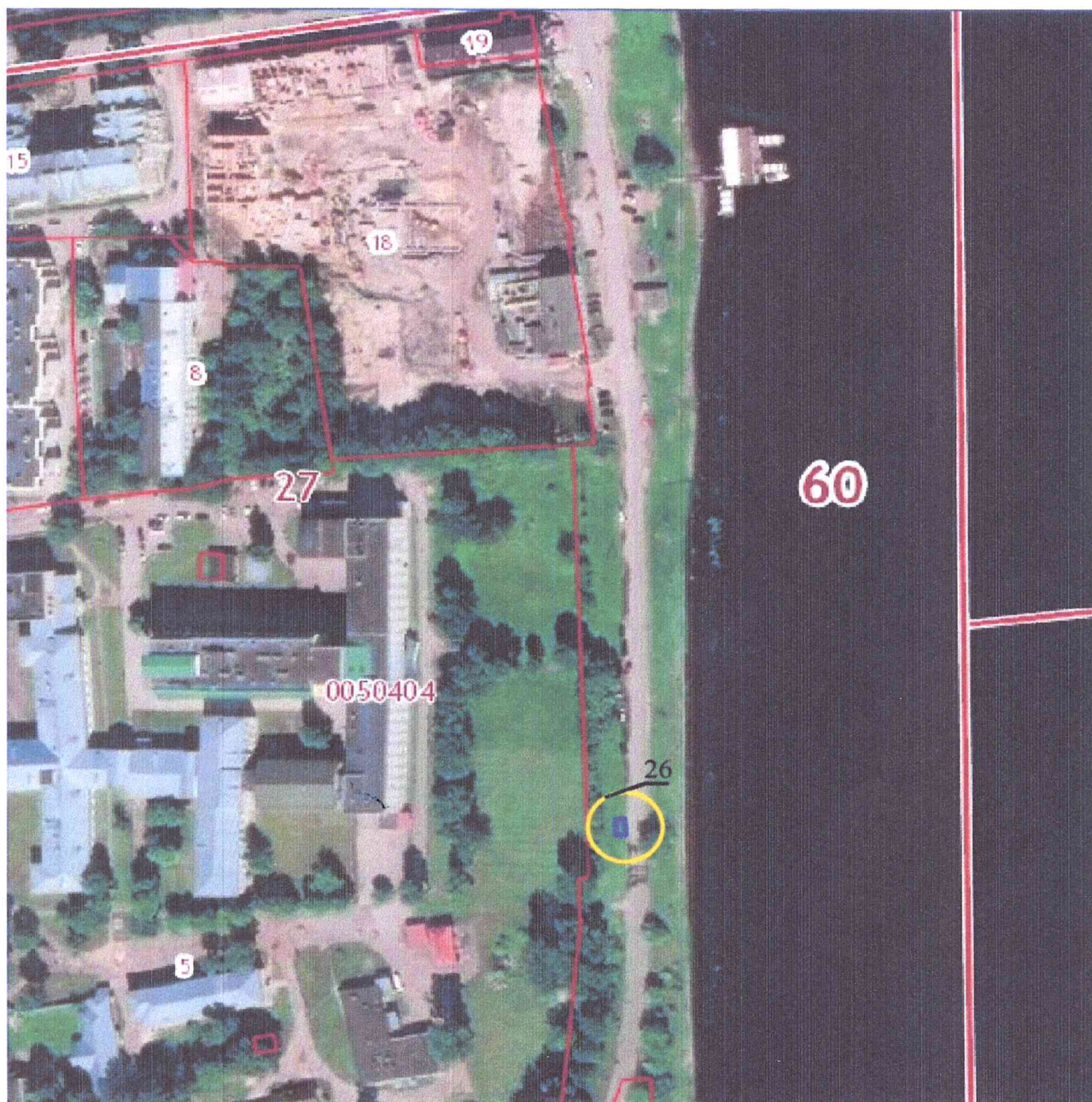
Общая площадь места размещения объекта: 20 кв. м

Адресный ориентир (описание) места размещения объекта: на асфальтированной площадке за детской площадкой, у здания Дома спорта, расположенного по адресу: г. Псков, ул. Набережная реки Великой, д. 16

Приложение 1.6

к Схеме размещения объектов, указанных в пунктах 19, 23 - 25, 28 - 30 Перечня видов объектов, размещение которых может осуществляться на землях и земельных участках, находящихся в государственной или муниципальной собственности, без предоставления земельных участков и установления сервитутов, утвержденного Постановлением Правительства Российской Федерации от 03.12.2014 № 1300, на территории муниципального образования «Город Псков»

Место размещения объекта - пункта проката велосипедов, роликов, самокатов и другого спортивного инвентаря (номер места размещения объекта по Схеме: 26)

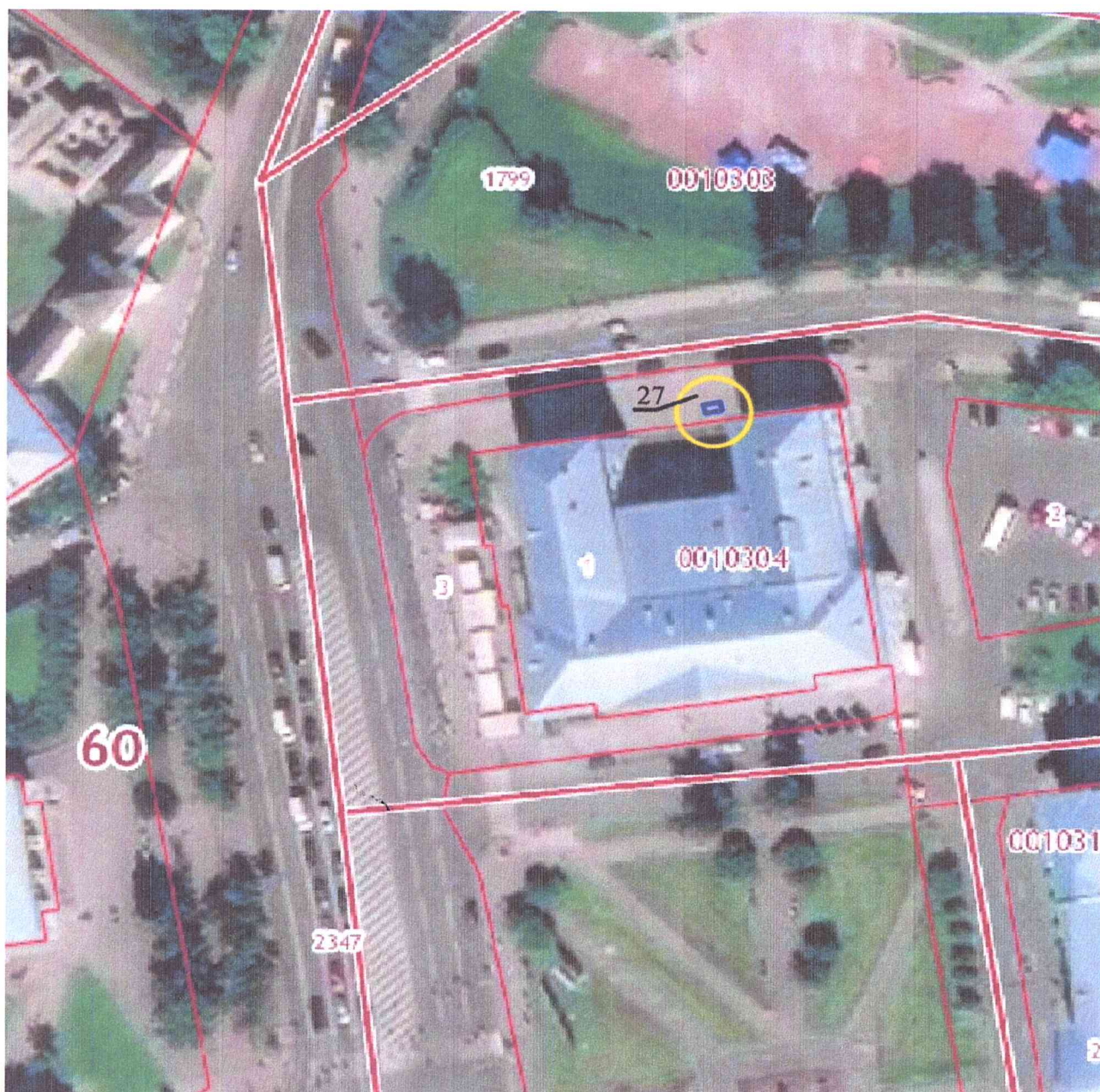


Общая площадь места размещения объекта: 20 кв. м

Адресный ориентир (описание) места размещения объекта: на обочине дороги на набережной реки Великой, около здания Псковской областной клинической больницы

| | |
|--|---|
| | <p>к Схеме размещения объектов, указанных в пунктах 19, 23 - 25, 28 - 30 Перечня видов объектов, размещение которых может осуществляться на землях и земельных участках, находящихся в государственной или муниципальной собственности, без предоставления земельных участков и установления сервитутов, утвержденного Постановлением Правительства Российской Федерации от 03.12.2014 № 1300, на территории муниципального образования «Город Псков»</p> |
|--|---|

**Место размещения объекта -
пункта проката велосипедов, роликов,
самокатов и другого спортивного инвентаря
(номер места размещения объекта по Схеме: 27)**



Общая площадь места размещения объекта: 20 кв. м

Адресный ориентир (описание) места размещения объекта: на асфальтированной площадке за зданием Областного центра семьи, расположенного по адресу: г. Псков, пл. Ленина, д. 1

| | |
|--|---|
| | <p>к Схеме размещения объектов, указанных в пунктах 19, 23 - 25, 28 - 30 Перечня видов объектов, размещение которых может осуществляться на землях и земельных участках, находящихся в государственной или муниципальной собственности, без предоставления земельных участков и установления сервитутов, утвержденного Постановлением Правительства Российской Федерации от 03.12.2014 № 1300, на территории муниципального образования «Город Псков»</p> |
|--|---|

**Место размещения объекта -
пункта проката велосипедов, роликов,
самокатов и другого спортивного инвентаря
(номер места размещения объекта по Схеме: 28)**



Общая площадь места размещения объекта: 20 кв. м

Адресный ориентир (описание) места размещения объекта: с левой стороны от дорожки при подъеме от пешеходного моста через реку Пскову к Церкви Богоявления со звонницей, расположенной по адресу: г. Псков, ул. Герцена, д. 7

| | |
|--|---|
| | <p>к Схеме размещения объектов, указанных в пунктах 19, 23 - 25, 28 - 30 Перечня видов объектов, размещение которых может осуществляться на землях и земельных участках, находящихся в государственной или муниципальной собственности, без предоставления земельных участков и установления сервитутов, утвержденного Постановлением Правительства Российской Федерации от 03.12.2014 № 1300, на территории муниципального образования «Город Псков»</p> |
|--|---|

**Место размещения объекта -
 пункта проката велосипедов, роликов,
 самокатов и другого спортивного инвентаря
 (номер места размещения объекта по Схеме: 29)**



Общая площадь места размещения объекта: 20 кв. м

Адресный ориентир (описание) места размещения объекта: на асфальтированной площадке на территории Окольного города между Варлаамовской наугольной башней и многоквартирным жилым домом, расположенным по адресу: г. Псков, ул. Леона Поземского, д. 44

Приложение 1.10

к Схеме размещения объектов, указанных в пунктах 19, 23 - 25, 28 - 30
Перечня видов объектов, размещение которых может осуществляться
на землях и земельных участках, находящихся в государственной или
муниципальной собственности, без предоставления земельных участков
и установления сервитутов, утвержденного Постановлением
Правительства Российской Федерации от 03.12.2014 № 1300,
на территории муниципального образования «Город Псков»

Места размещения объектов - сезонных аттракционов и пункта проката велосипедов, роликов, самокатов и другого спортивного инвентаря (номера мест размещения объектов по Схеме: 30-32)



Общая площадь мест размещения объектов:

место 30 (сезонный аттракцион) – 50 кв. м;
место 31 (сезонный аттракцион) – 50 кв. м;

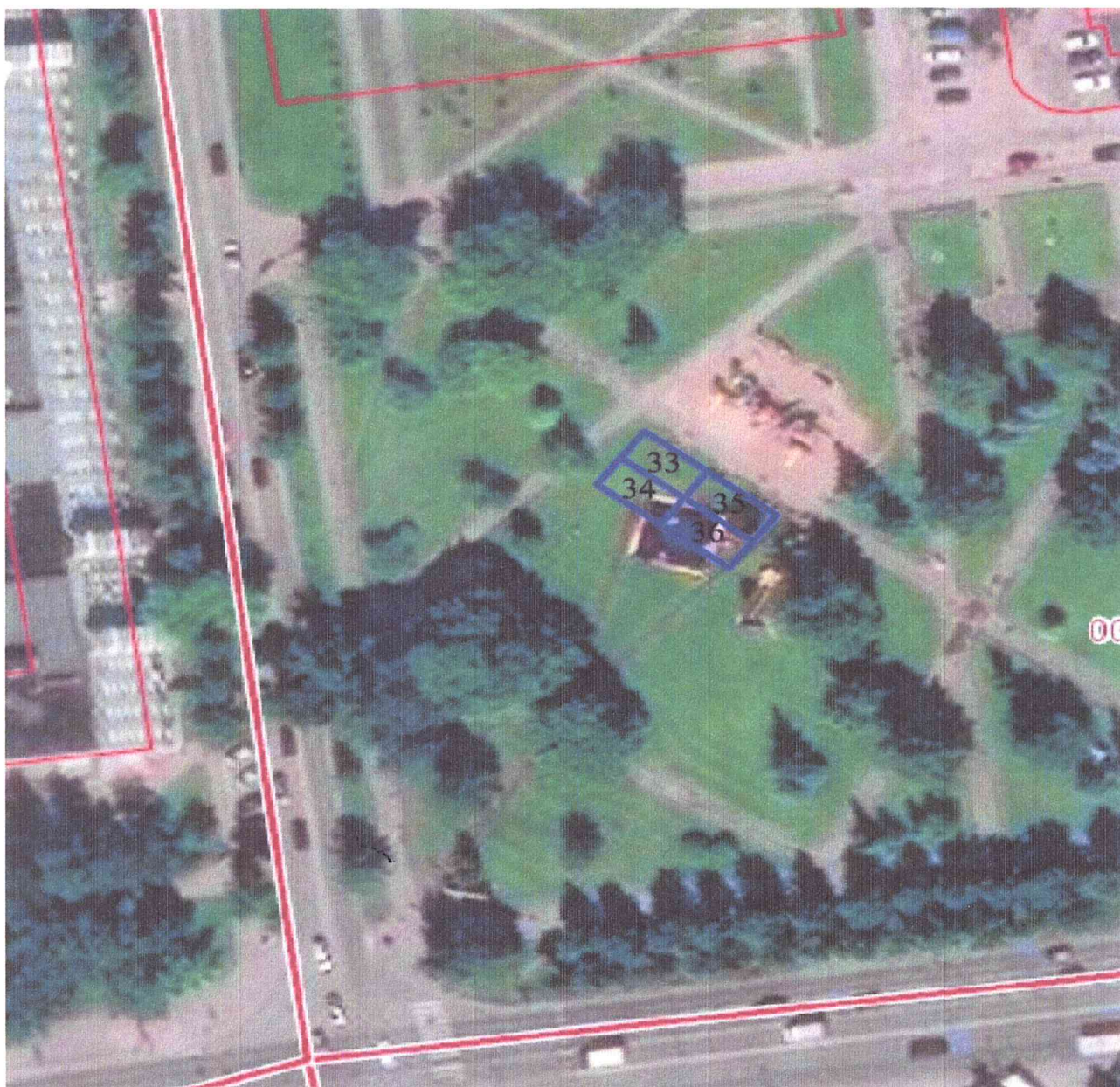
место 32 (пункт проката) – 100 кв. м

Адресный ориентир (описание) места размещения объекта: в Варлаамовском сквере, между ул. А.Невского и ул. Застенной

Приложение 1.11

к Схеме размещения объектов, указанных в пунктах 19, 23 - 25, 28 - 30
Перечня видов объектов, размещение которых может осуществляться
на землях и земельных участках, находящихся в государственной или
муниципальной собственности, без предоставления земельных участков
и установления сервитутов, утвержденного Постановлением
Правительства Российской Федерации от 03.12.2014 № 1300,
на территории муниципального образования «Город Псков»

Места размещения объектов - сезонных аттракционов (номера мест размещения объектов по Схеме: 33-36)



Общая площадь мест размещения объектов:

место 33 (сезонный аттракцион) – 50 кв. м;
место 34 (сезонный аттракцион) – 50 кв. м;

место 35 (сезонный аттракцион) – 50 кв. м;
место 36 (сезонный аттракцион) – 50 кв. м

Адресный ориентир (описание) места размещения объекта: в сквере у здания гостиницы Рижской,
расположенной по адресу: г. Псков, Рижский пр., д. 25