

## ОПИСАНИЕ МЕСТОПОЛОЖЕНИЯ ГРАНИЦ

Охранная зона объекта электросетевого хозяйства ВЛ-0,4 кВ №1 от ТП №260

(наименование объекта, местоположение границ которого описано (далее - объект))

<b>Сведения об объекте</b>		
<b>№ п/п</b>	<b>Характеристики объекта</b>	<b>Описание характеристик</b>
<b>1</b>	<b>2</b>	<b>3</b>
1	Местоположение объекта	Российская Федерация, Псковская область, г. Псков
2	Площадь объекта ± величина погрешности определения площади ( $P \pm \Delta P$ )	1820±15 кв.м
3	Иные характеристики объекта	<p>В соответствии с Правилами охраны электрических сетей, размещенных на земельных участках, утвержденными Постановлением Правительства Российской Федерации "О порядке установления охранных зон объектов электросетевого хозяйства и особых условий использования земельных участков, расположенных в границах таких зон" № 160 от 24 февраля 2009 г.: П.8 В охранных зонах запрещается осуществлять любые действия, которые могут нарушить безопасную работу объектов электросетевого хозяйства, в том числе привести к их повреждению или уничтожению, и (или) повлечь причинение вреда жизни, здоровью граждан и имуществу физических или юридических лиц, а также повлечь нанесение экологического ущерба и возникновение пожаров, в том числе: а) набрасывать на провода и опоры воздушных линий электропередачи посторонние предметы, а также подниматься на опоры воздушных линий электропередачи; б) размещать любые объекты и предметы (материалы) в пределах созданных в соответствии с требованиями нормативно-технических документов проходов и подъездов для доступа к объектам электросетевого хозяйства, а также проводить любые работы и возводить сооружения, которые могут препятствовать доступу к объектам электросетевого хозяйства, без создания необходимых для такого доступа проходов и подъездов; в) находиться в пределах огороженной территории и помещениях распределительных устройств и подстанций, открывать двери и люки распределительных устройств и подстанций, производить переключения и подключения в электрических сетях (указанное требование не распространяется на работников, занятых выполнением разрешенных в установленном порядке работ), разводить огонь в пределах охранных зон вводных и распределительных устройств, подстанций, воздушных линий электропередачи, а также в охранных зонах кабельных линий электропередачи; г) размещать свалки; д) производить работы ударными механизмами, сбрасывать тяжести массой свыше 5 тонн, производить сброс и слив едких и коррозионных веществ и горюче-смазочных материалов (в охранных зонах подземных кабельных линий электропередачи). П.10. В пределах охранных зон без письменного решения о согласовании сетевых организаций юридическим и физическим лицам</p>

1	2	3
		<p>запрещаются: а) строительство, капитальный ремонт, реконструкция или снос зданий и сооружений; б) горные, взрывные, мелиоративные работы, в том числе связанные с временным затоплением земель; в) посадка и вырубка деревьев и кустарников; г) дноуглубительные, землечерпальные и погрузочно-разгрузочные работы, добыча рыбы, других водных животных и растений придонными орудиями лова, устройство водоемов, колка и заготовка льда (в охранных зонах подводных кабельных линий электропередачи); д) проход судов, у которых расстояние по вертикали от верхнего крайнего габарита с грузом или без груза до нижней точки провеса проводов переходов воздушных линий электропередачи через водоемы менее минимально допустимого расстояния, в том числе с учетом максимального уровня подъема воды при паводке; е) проезд машин и механизмов, имеющих общую высоту с грузом или без груза от поверхности дороги более 4,5 метра (в охранных зонах воздушных линий электропередачи); ж) земляные работы на глубине более 0,3 метра (на вспахиваемых землях на глубине более 0,45 метра), а также планировка грунта (в охранных зонах подземных кабельных линий электропередачи); з) полив сельскохозяйственных культур в случае, если высота струи воды может составить свыше 3 метров (в охранных зонах воздушных линий электропередачи); и) полевые сельскохозяйственные работы с применением сельскохозяйственных машин и оборудования высотой более 4 метров (в охранных зонах воздушных линий электропередачи) или полевые сельскохозяйственные работы, связанные с вспашкой земли (в охранных зонах кабельных линий электропередачи).</p> <p>Наименование охраняемого объекта: ВЛ-0,4 кВ №1 от ТП №260 Кадастровый район: 60:27</p>

### Сведения о местоположении границ объекта

<b>1. Система координат МСК 60 (Зона-1)</b>					
<b>2. Сведения о характерных точках границ объекта</b>					
Обозначение характерных точек границ	Координаты, м		Метод определения координат характерной точки	Средняя квадратическая погрешность положения характерной точки (M), м	Описание обозначения точки на местности (при наличии)
	X	Y			
1	2	3	4	5	6
1	500273,11	1273486,55	Аналитический метод	0,10	—
2	500272,57	1273482,55	Аналитический метод	0,10	—
3	500307,79	1273476,71	Аналитический метод	0,10	—
4	500333,29	1273472,39	Аналитический метод	0,10	—
5	500329,91	1273445,17	Аналитический метод	0,10	—
6	500328,36	1273430,80	Аналитический метод	0,10	—
7	500324,97	1273404,73	Аналитический метод	0,10	—

1	2	3	4	5	6
8	500328,96	1273404,13	Аналитический метод	0,10	—
9	500332,32	1273430,32	Аналитический метод	0,10	—
10	500333,89	1273444,69	Аналитический метод	0,10	—
11	500337,74	1273475,67	Аналитический метод	0,10	—
12	500338,72	1273485,95	Аналитический метод	0,10	—
13	500359,79	1273495,00	Аналитический метод	0,10	—
14	500376,56	1273477,23	Аналитический метод	0,10	—
15	500390,83	1273463,90	Аналитический метод	0,10	—
16	500422,37	1273455,46	Аналитический метод	0,10	—
17	500450,44	1273447,80	Аналитический метод	0,10	—
18	500435,76	1273435,04	Аналитический метод	0,10	—
19	500438,38	1273432,00	Аналитический метод	0,10	—
20	500453,72	1273445,33	Аналитический метод	0,10	—
21	500458,03	1273434,06	Аналитический метод	0,10	—
22	500482,53	1273428,51	Аналитический метод	0,10	—
23	500482,41	1273428,00	Аналитический метод	0,10	—
24	500481,97	1273426,03	Аналитический метод	0,10	—
25	500485,87	1273425,15	Аналитический метод	0,10	—
26	500487,31	1273431,56	Аналитический метод	0,10	—
27	500461,03	1273437,49	Аналитический метод	0,10	—
28	500456,10	1273450,40	Аналитический метод	0,10	—
29	500423,41	1273459,30	Аналитический метод	0,10	—
30	500392,83	1273467,50	Аналитический метод	0,10	—
31	500379,38	1273480,03	Аналитический метод	0,10	—
32	500360,79	1273499,81	Аналитический метод	0,10	—
33	500334,98	1273488,68	Аналитический метод	0,10	—
34	500333,74	1273476,35	Аналитический метод	0,10	—
35	500308,46	1273480,64	Аналитический метод	0,10	—
1	500273,11	1273486,55	Аналитический метод	0,10	—
36	500557,46	1273528,83	Аналитический метод	0,10	—
37	500572,76	1273492,08	Аналитический метод	0,10	—
38	500576,45	1273493,61	Аналитический метод	0,10	—
39	500563,43	1273524,91	Аналитический метод	0,10	—
40	500592,77	1273525,43	Аналитический метод	0,10	—
41	500592,71	1273529,43	Аналитический метод	0,10	—
36	500557,46	1273528,83	Аналитический метод	0,10	—
42	500252,78	1273484,51	Аналитический метод	0,10	—
43	500248,98	1273485,72	Аналитический метод	0,10	—
44	500236,63	1273447,17	Аналитический метод	0,10	—
45	500240,43	1273445,97	Аналитический метод	0,10	—
42	500252,78	1273484,51	Аналитический метод	0,10	—

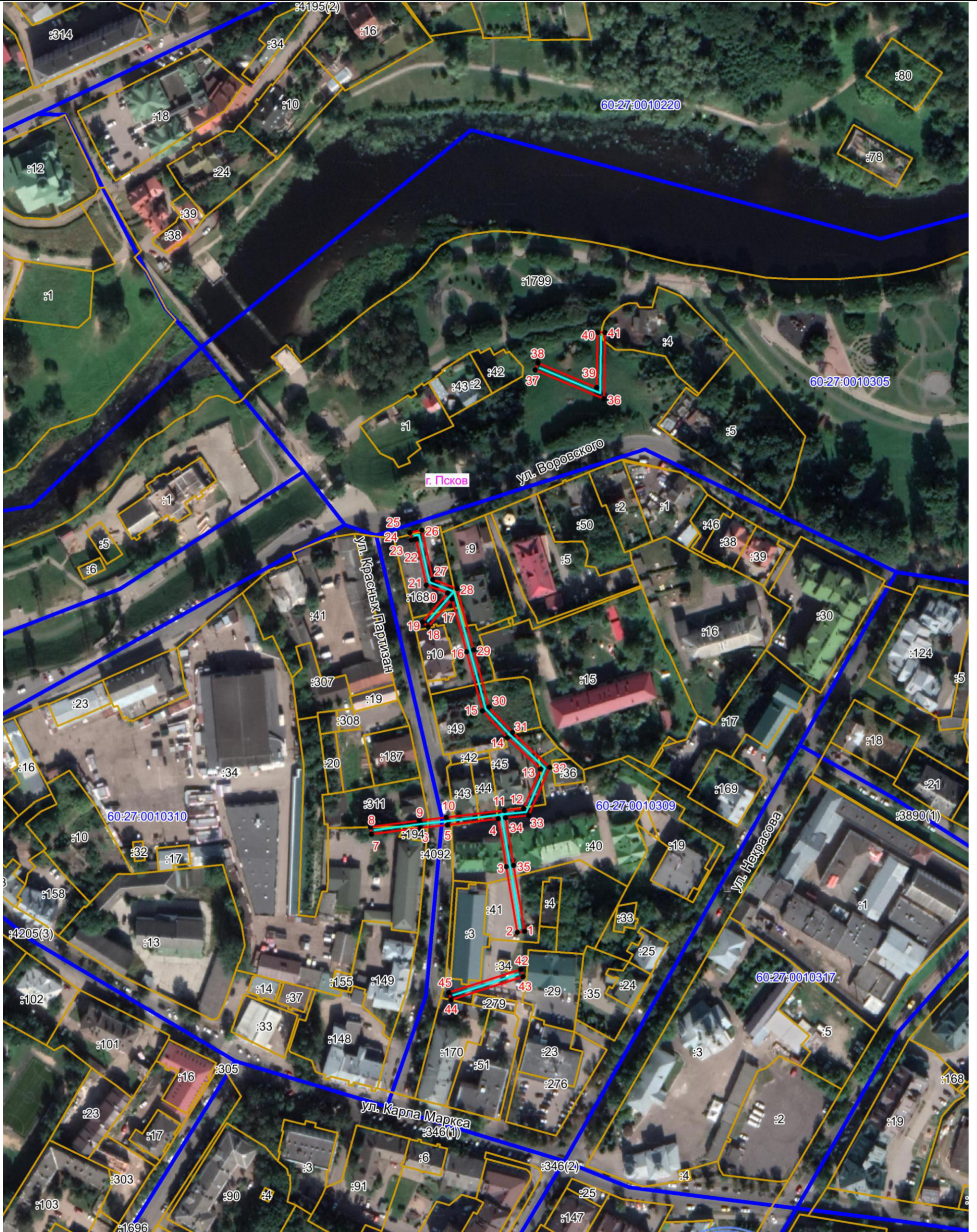
### 3. Сведения о характерных точках части (частей) границы объекта

Обозначение характерных точек части границы	Координаты, м		Метод определения координат характерной точки	Средняя квадратическа я погрешность положения характерной точки (M <sub>t</sub> ), м	Описание обозначения точки на местности (при наличии)
	X	Y			
1	2	3	4	5	6
Часть № —					
—	—	—	—	—	—

# ОПИСАНИЕ МЕСТОПОЛОЖЕНИЯ ГРАНИЦ

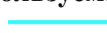





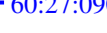
Охранная зона объекта электросетевого хозяйства ВЛ-0,4 кВ №1 от ТП №260  
(наименование объекта, местоположение границ которого описано (далее - объект))

## План границ объекта



Масштаб 1:2000

### Используемые условные знаки и обозначения:

-  Объект электросетевого хозяйства
-  Граница охранной зоны
-  Обозначение и номер характерной точки границы охранной зоны
-  Граница муниципального образования, сведения о котором внесены в ЕГРН
-  Граница населенного пункта, сведения о котором внесены в ЕГРН
-  Граница и кадастровый номер кадастрового квартала
-  Граница и обозначение земельного участка, сведения о котором внесены в ЕГРН

Кадастровый инженер

Подпись  Бармашов А.В.

Дата 05.10.2022 г.

Место для оттиска печати (при наличии) лица, составившего описание местоположения границ объекта

