

ОПИСАНИЕ МЕСТОПОЛОЖЕНИЯ ГРАНИЦ

Публичный сервитут объекта электросетевого хозяйства ВЛ-0,4 кВ №6 от ТП №134 наружное
освещение

(наименование объекта, местоположение границ которого описано (далее - объект))

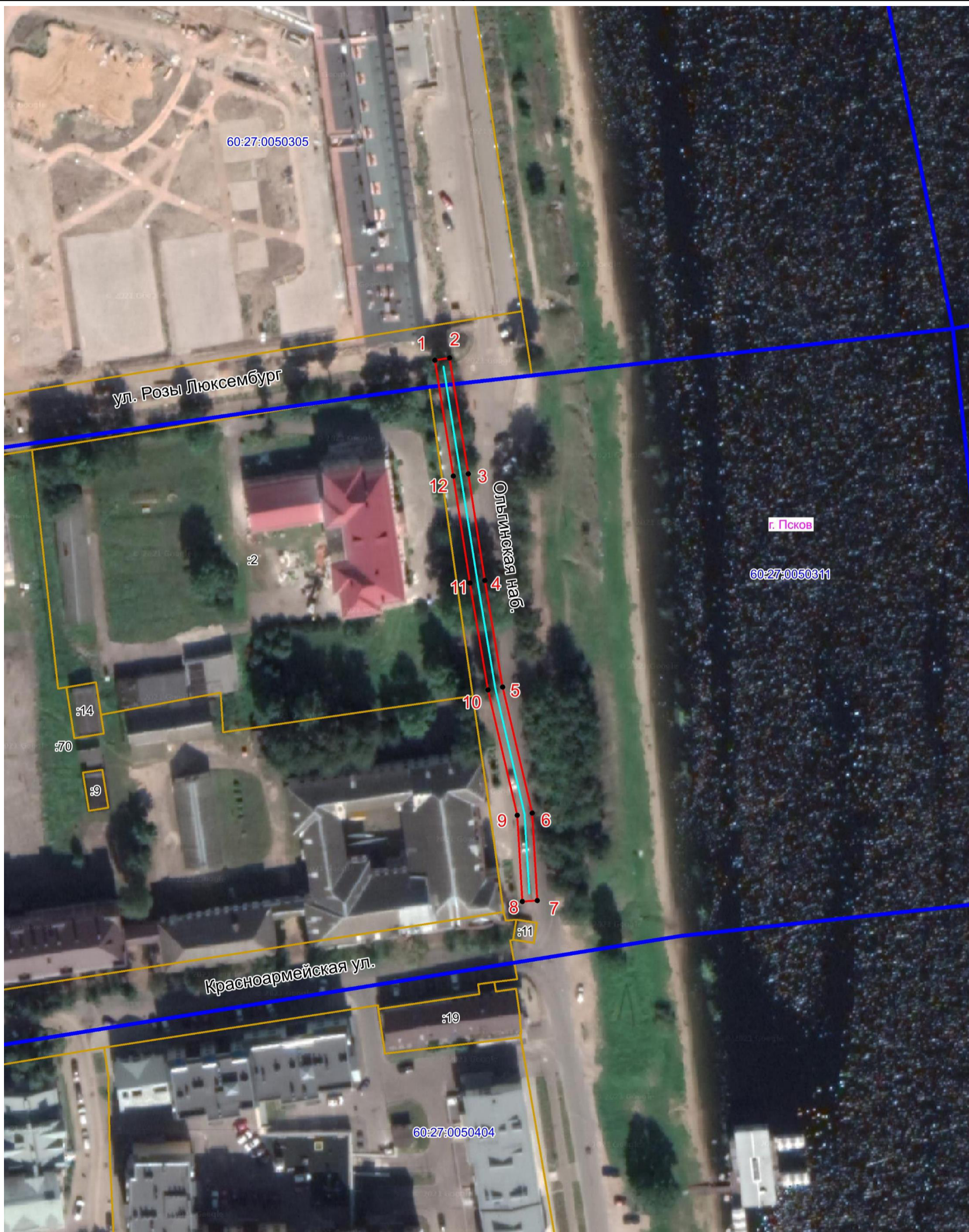
Сведения об объекте		
№ п/п	Характеристики объекта	Описание характеристик
1	2	3
1	Местоположение объекта	Российская Федерация, Псковская область, г. Псков
2	Площадь объекта ± величина погрешности определения площади ($P \pm \Delta P$)	840±10 кв.м
3	Иные характеристики объекта	<p>Публичный сервитут под объект электросетевого хозяйства Цель установления: В соответствии со ст. 39.37 Земельного Кодекса Российской Федерации «Цели установления публичного сервитута». В порядке, предусмотренном настоящей главой, публичный сервитут устанавливается для использования земельных участков и (или) земель в следующих целях: п.1. Размещение объектов электросетевого хозяйства, тепловых сетей, водопроводных сетей, сетей водоотведения, линий и сооружений связи, линейных объектов системы газоснабжения, нефтепроводов и нефтепродуктопроводов, их неотъемлемых технологических частей, если указанные объекты являются объектами федерального, регионального или местного значения, либо необходимы для организации электро-, газо-, тепло-, водоснабжения населения и водоотведения, подключения (технологического присоединения) к сетям инженерно-технического обеспечения, либо переносятся в связи с изъятием земельных участков, на которых они ранее располагались, для государственных или муниципальных нужд (далее также - инженерные сооружения). Срок установления публичного сервитута - 49 лет.</p> <p>Срок публичного сервитута составляет 49 лет и установлен в пользу публичного акционерного общества «Россети Северо-Запад».</p> <p>Юридический адрес: 196247, г. Санкт-Петербург, площадь Конституции, дом 3, литер А, помещение 16Н, E-mail: main@pskovenergo.ru</p> <p>Наименование объекта публичного сервитута: ВЛ-0,4 кВ №6 от ТП №134 наружное освещение Кадастровый район: 60:27</p>

1	2		3		
Сведения о местоположении границ объекта					
1. Система координат МСК 60 (Зона-1)					
2. Сведения о характерных точках границ объекта					
Обозначение характерных точек границ	Координаты, м		Метод определения координат характерной точки	Средняя квадратическая погрешность положения характерной точки (M _t), м	Описание обозначения точки на местности (при наличии)
	X	Y			
1	2	3	4	5	6
1	499859,22	1272491,65	Аналитический метод	0,10	—
2	499859,86	1272495,59	Аналитический метод	0,10	—
3	499829,06	1272500,53	Аналитический метод	0,10	—
4	499800,63	1272504,94	Аналитический метод	0,10	—
5	499772,29	1272509,73	Аналитический метод	0,10	—
6	499738,80	1272517,56	Аналитический метод	0,10	—
7	499715,48	1272518,95	Аналитический метод	0,10	—
8	499715,24	1272514,95	Аналитический метод	0,10	—
9	499738,22	1272513,58	Аналитический метод	0,10	—
10	499771,51	1272505,81	Аналитический метод	0,10	—
11	499799,99	1272501,00	Аналитический метод	0,10	—
12	499828,44	1272496,57	Аналитический метод	0,10	—
1	499859,22	1272491,65	Аналитический метод	0,10	—
3. Сведения о характерных точках части (частей) границы объекта					
Обозначение характерных точек части границы	Координаты, м		Метод определения координат характерной точки	Средняя квадратическая погрешность положения характерной точки (M _t), м	Описание обозначения точки на местности (при наличии)
	X	Y			
1	2	3	4	5	6
Часть № —					
—	—	—	—	—	—

ОПИСАНИЕ МЕСТОПОЛОЖЕНИЯ ГРАНИЦ








Публичный сервитут объекта электросетевого хозяйства ВЛ-0,4 кВ №6 от ТП №134 наружное освещение
(наименование объекта, местоположение границ которого описано (далее - объект))

План границ объекта



Масштаб 1:1000

Используемые условные знаки и обозначения:

-  Объект электросетевого хозяйства
-  Граница публичного сервитута объекта электросетевого хозяйства
-  Обозначение и номер характерной точки границы публичного сервитута
-  Граница муниципального образования, сведения о котором внесены в ЕГРН
-  Граница населенного пункта, сведения о котором внесены в ЕГРН
-  60:27:0900106 Граница и кадастровый номер кадастрового квартала
-  :123 Граница и обозначение земельного участка, сведения о котором внесены в ЕГРН



Кадастровый инженер

Подпись Бармашов А.В.

Дата 01.03.2022 г.

Место для оттиска печати (при наличии) лица, составившего описание местоположения границ объекта