

## ОПИСАНИЕ МЕСТОПОЛОЖЕНИЯ ГРАНИЦ

Публичный сервитут объекта электросетевого хозяйства ВЛ-0,4 кВ №2 от ТП-67 наружное  
освещение

(наименование объекта, местоположение границ которого описано (далее - объект))

Сведения об объекте					
№ п/п	Характеристики объекта	Описание характеристик			
1	2	3			
1	Местоположение объекта	Российская Федерация, Псковская область, г. Псков			
2	Площадь объекта ± величина погрешности определения площади ( $P \pm \Delta P$ )	1409±13 кв.м			
3	Иные характеристики объекта	<p>Публичный сервитут под объект электросетевого хозяйства</p> <p>Цель установления: В соответствии со ст. 39.37 Земельного Кодекса Российской Федерации «Цели установления публичного сервитута». В порядке, предусмотренном настоящей главой, публичный сервитут устанавливается для использования земельных участков и (или) земель в следующих целях: п.1. Размещение объектов электросетевого хозяйства, тепловых сетей, водопроводных сетей, сетей водоотведения, линий и сооружений связи, линейных объектов системы газоснабжения, нефтепроводов и нефтепродуктопроводов, их неотъемлемых технологических частей, если указанные объекты являются объектами федерального, регионального или местного значения, либо необходимы для организации электро-, газо-, тепло-, водоснабжения населения и водоотведения, подключения (технологического присоединения) к сетям инженерно-технического обеспечения, либо переносятся в связи с изъятием земельных участков, на которых они ранее располагались, для государственных или муниципальных нужд (далее также - инженерные сооружения). Срок установления публичного сервитута - 49 лет.</p> <p>Наименование объекта публичного сервитута: ВЛ-0,4 кВ №2 от ТП-67 наружное освещение Кадастровый район: 60:27</p>			
Сведения о местоположении границ объекта					
1. Система координат <i>МСК 60 (Зона-1)</i>					
2. Сведения о характерных точках границ объекта					
Обозначение характерных точек границ	Координаты, м		Метод определения координат характерной точки	Средняя квадратическая погрешность положения характерной точки ( $M_i$ ), м	Описание обозначения точки на местности (при наличии)
	X	Y			
1	2	3	4	5	6
1	502048,52	1274313,38	Аналитический метод	0,10	—

1	2	3	4	5	6
2	502084,24	1274321,39	Аналитический метод	0,10	—
3	502089,17	1274301,29	Аналитический метод	0,10	—
4	502096,23	1274269,87	Аналитический метод	0,10	—
5	502103,84	1274239,37	Аналитический метод	0,10	—
6	502136,59	1274220,83	Аналитический метод	0,10	—
7	502138,55	1274224,27	Аналитический метод	0,10	—
8	502107,31	1274242,00	Аналитический метод	0,10	—
9	502100,11	1274270,83	Аналитический метод	0,10	—
10	502093,08	1274302,18	Аналитический метод	0,10	—
11	502088,15	1274322,18	Аналитический метод	0,10	—
12	502103,21	1274325,07	Аналитический метод	0,10	—
13	502113,35	1274354,05	Аналитический метод	0,10	—
14	502088,36	1274369,30	Аналитический метод	0,10	—
15	502086,28	1274365,86	Аналитический метод	0,10	—
16	502108,51	1274352,29	Аналитический метод	0,10	—
17	502100,18	1274328,60	Аналитический метод	0,10	—
18	502087,23	1274326,08	Аналитический метод	0,10	—
19	502080,47	1274355,34	Аналитический метод	0,10	—
20	502072,71	1274388,96	Аналитический метод	0,10	—
21	502081,67	1274411,18	Аналитический метод	0,10	—
22	502077,97	1274412,70	Аналитический метод	0,10	—
23	502068,53	1274389,28	Аналитический метод	0,10	—
24	502076,02	1274356,85	Аналитический метод	0,10	—
25	502044,47	1274356,18	Аналитический метод	0,10	—
26	502044,55	1274352,17	Аналитический метод	0,10	—
27	502076,95	1274352,85	Аналитический метод	0,10	—
28	502083,32	1274325,25	Аналитический метод	0,10	—
29	502047,64	1274317,30	Аналитический метод	0,10	—
1	502048,52	1274313,38	Аналитический метод	0,10	—

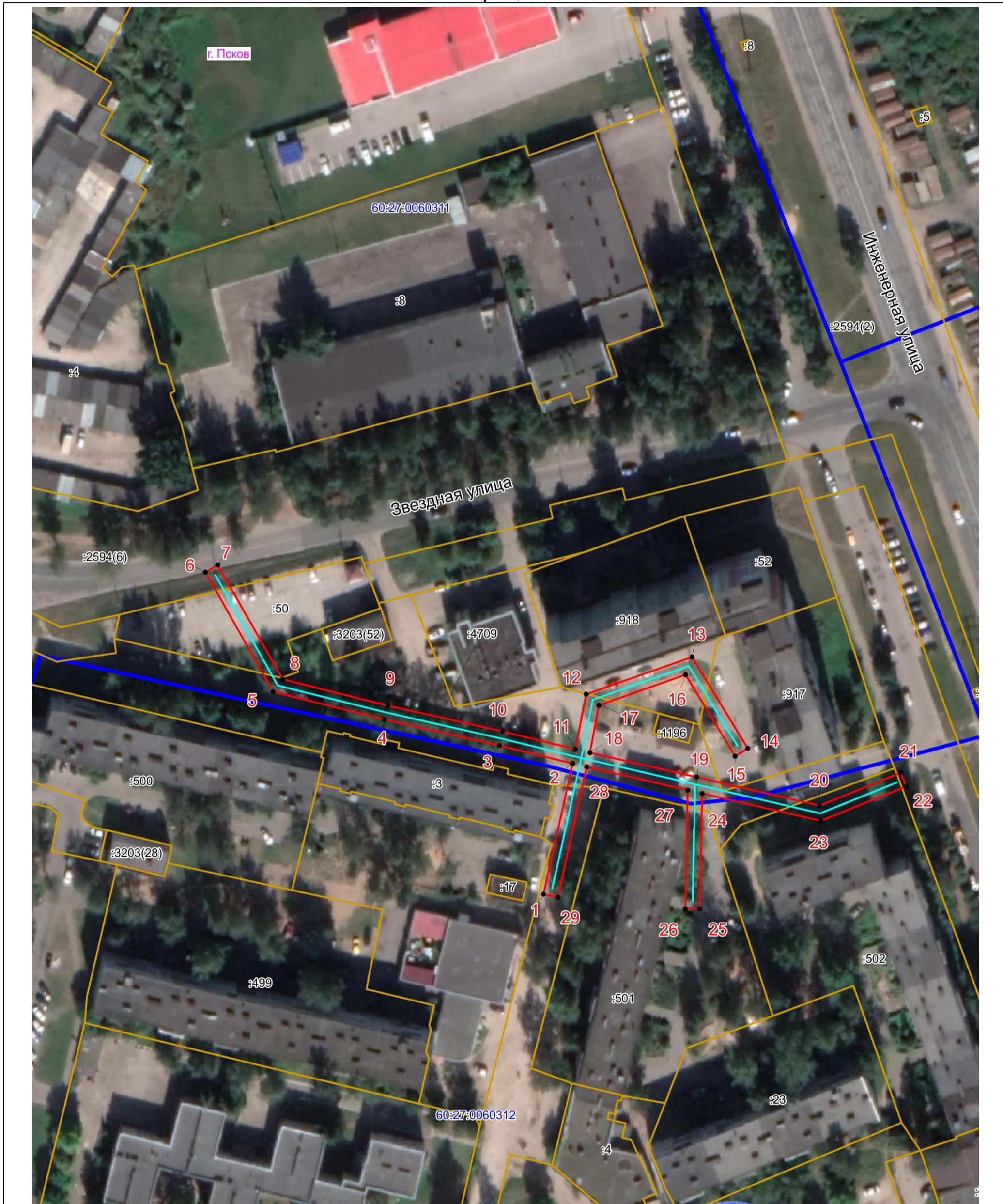
### 3. Сведения о характерных точках части (частей) границы объекта

Обозначение характерных точек части границы	Координаты, м		Метод определения координат характерной точки	Средняя квадратическа я погрешность положения характерной точки (M <sub>t</sub> ), м	Описание обозначения точки на местности (при наличии)
	X	Y			
1	2	3	4	5	6
Часть № —					
—	—	—	—	—	—

# ОПИСАНИЕ МЕСТОПОЛОЖЕНИЯ ГРАНИЦ

Публичный сервитут объекта электросетевого хозяйства ВЛ-0,4 кВ №2 от ТП-67 наружное освещение  
(наименование объекта, местоположение границ которого описано (далее - объект))

## План границ объекта



Масштаб 1:1000

### Используемые условные знаки и обозначения:

- Объект электросетевого хозяйства
- Граница публичного сервитута объекта электросетевого хозяйства
- 1 Обозначение и номер характерной точки границы публичного сервитута
- Граница муниципального образования, сведения о котором внесены в ЕГРН
- Граница населенного пункта, сведения о котором внесены в ЕГРН
- 60:27:0900106 Граница и кадастровый номер кадастрового квартала
- :123 Граница и обозначение земельного участка, сведения о котором внесены в ЕГРН

Кадастровый инженер

Подпись

Дата 24.01.2022 г.

Место для оттиска печати (при наличии) лица, составившего описание местоположения границ объекта



Бармашов А.В