

ОПИСАНИЕ МЕСТОПОЛОЖЕНИЯ ГРАНИЦ

Публичный сервитут объекта электросетевого хозяйства ВЛ-10 кВ ф.328-06

(наименование объекта, местоположение границ которого описано (далее - объект))

Сведения об объекте		
№ п/п	Характеристики объекта	Описание характеристик
1	2	3
1	Местоположение объекта	Российская Федерация, Псковская область, г. Псков
2	Площадь объекта ± величина погрешности определения площади ($P \pm \Delta P$)	14801±43 кв.м
3	Иные характеристики объекта	<p>Публичный сервитут под объект электросетевого хозяйства Цель установления: В соответствии со ст. 39.37 Земельного Кодекса Российской Федерации «Цели установления публичного сервитута». В порядке, предусмотренном настоящей главой, публичный сервитут устанавливается для использования земельных участков и (или) земель в следующих целях: п.1. Размещение объектов электросетевого хозяйства, тепловых сетей, водопроводных сетей, сетей водоотведения, линий и сооружений связи, линейных объектов системы газоснабжения, нефтепроводов и нефтепродуктопроводов, их неотъемлемых технологических частей, если указанные объекты являются объектами федерального, регионального или местного значения, либо необходимы для организации электро-, газо-, тепло-, водоснабжения населения и водоотведения, подключения (технологического присоединения) к сетям инженерно-технического обеспечения, либо переносятся в связи с изъятием земельных участков, на которых они ранее располагались, для государственных или муниципальных нужд (далее также - инженерные сооружения). Срок установления публичного сервитута - 49 лет.</p> <p>Срок публичного сервитута составляет 49 лет и установлен в пользу публичного акционерного общества «Россети Северо-Запад».</p> <p>Юридический адрес: 196247, г. Санкт-Петербург, площадь Конституции, дом 3, литер А, помещение 16Н, E-mail: main@pskovenergo.ru</p> <p>Наименование объекта публичного сервитута: ВЛ-10 кВ ф.328-06</p> <p>Кадастровый район: 60:27</p>

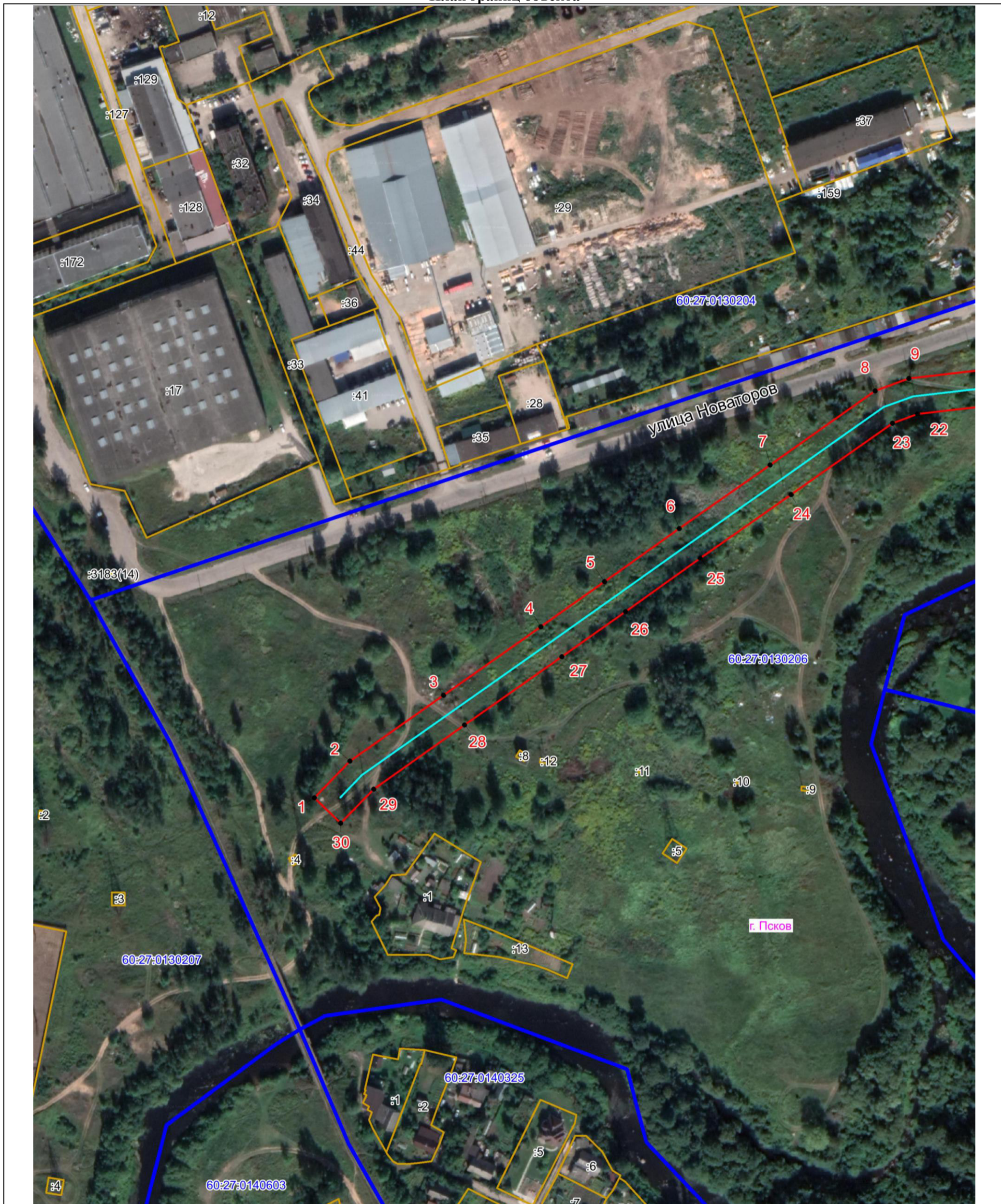
Сведения о местоположении границ объекта

1. Система координат МСК 60 (Зона-1)					
2. Сведения о характерных точках границ объекта					
Обозначение характерных точек границ	Координаты, м		Метод определения координат характерной точки	Средняя квадратическая погрешность положения характерной точки (M _t), м	Описание обозначения точки на местности (при наличии)
	X	Y			
1	2	3	4	5	6
1	499837,19	1275514,05	Аналитический метод	0,10	—
2	499857,31	1275533,54	Аналитический метод	0,10	—
3	499893,52	1275584,89	Аналитический метод	0,10	—
4	499931,00	1275638,11	Аналитический метод	0,10	—
5	499955,70	1275672,96	Аналитический метод	0,10	—
6	499984,94	1275713,98	Аналитический метод	0,10	—
7	500019,83	1275763,88	Аналитический метод	0,10	—
8	500060,46	1275821,42	Аналитический метод	0,10	—
9	500067,23	1275839,86	Аналитический метод	0,10	—
10	500077,55	1275929,49	Аналитический метод	0,10	—
11	500085,92	1276004,21	Аналитический метод	0,10	—
12	500093,91	1276076,46	Аналитический метод	0,10	—
13	500102,28	1276090,31	Аналитический метод	0,10	—
14	500138,71	1276143,57	Аналитический метод	0,10	—
15	500145,34	1276169,46	Аналитический метод	0,10	—
16	500125,96	1276174,42	Аналитический метод	0,10	—
17	500120,21	1276151,95	Аналитический метод	0,10	—
18	500085,46	1276101,13	Аналитический метод	0,10	—
19	500074,51	1276083,04	Аналитический метод	0,10	—
20	500066,04	1276006,43	Аналитический метод	0,10	—
21	500057,67	1275931,75	Аналитический метод	0,10	—
22	500047,63	1275844,52	Аналитический метод	0,10	—
23	500042,60	1275830,80	Аналитический метод	0,10	—
24	500003,47	1275775,38	Аналитический метод	0,10	—
25	499968,60	1275725,52	Аналитический метод	0,10	—
26	499939,40	1275684,54	Аналитический метод	0,10	—
27	499914,66	1275649,65	Аналитический метод	0,10	—
28	499877,18	1275596,41	Аналитический метод	0,10	—
29	499842,05	1275546,60	Аналитический метод	0,10	—
30	499823,27	1275528,41	Аналитический метод	0,10	—
1	499837,19	1275514,05	Аналитический метод	0,10	—
3. Сведения о характерных точках части (частей) границы объекта					
Обозначение характерных точек части границы	Координаты, м		Метод определения координат характерной точки	Средняя квадратическая погрешность положения характерной точки (M _t), м	Описание обозначения точки на местности (при наличии)
	X	Y			
1	2	3	4	5	6
Часть № —					
—	—	—	—	—	—

ОПИСАНИЕ МЕСТОПОЛОЖЕНИЯ ГРАНИЦ

Публичный сервитут объекта электросетевого хозяйства ВЛ-10 кВ ф.328-06
(наименование объекта, местоположение границ которого описано (далее - объект))

План границ объекта



Масштаб 1:2000

Используемые условные знаки и обозначения:

- Объект электросетевого хозяйства
- Граница публичного сервитута
- 1 Обозначение и номер характерной точки границы публичного сервитута
- Граница муниципального образования, сведения о котором внесены в ЕГРН
- Граница населенного пункта, сведения о котором внесены в ЕГРН
- 60:27:0900106 Граница и кадастровый номер кадастрового квартала
- :123 Граница и обозначение земельного участка, сведения о котором внесены в ЕГРН

Кадастровый инженер

Подпись

Дата 25.02.2022 г.

Место для оттиска печати (при наличии) лица, составившего описание местоположения границ объекта

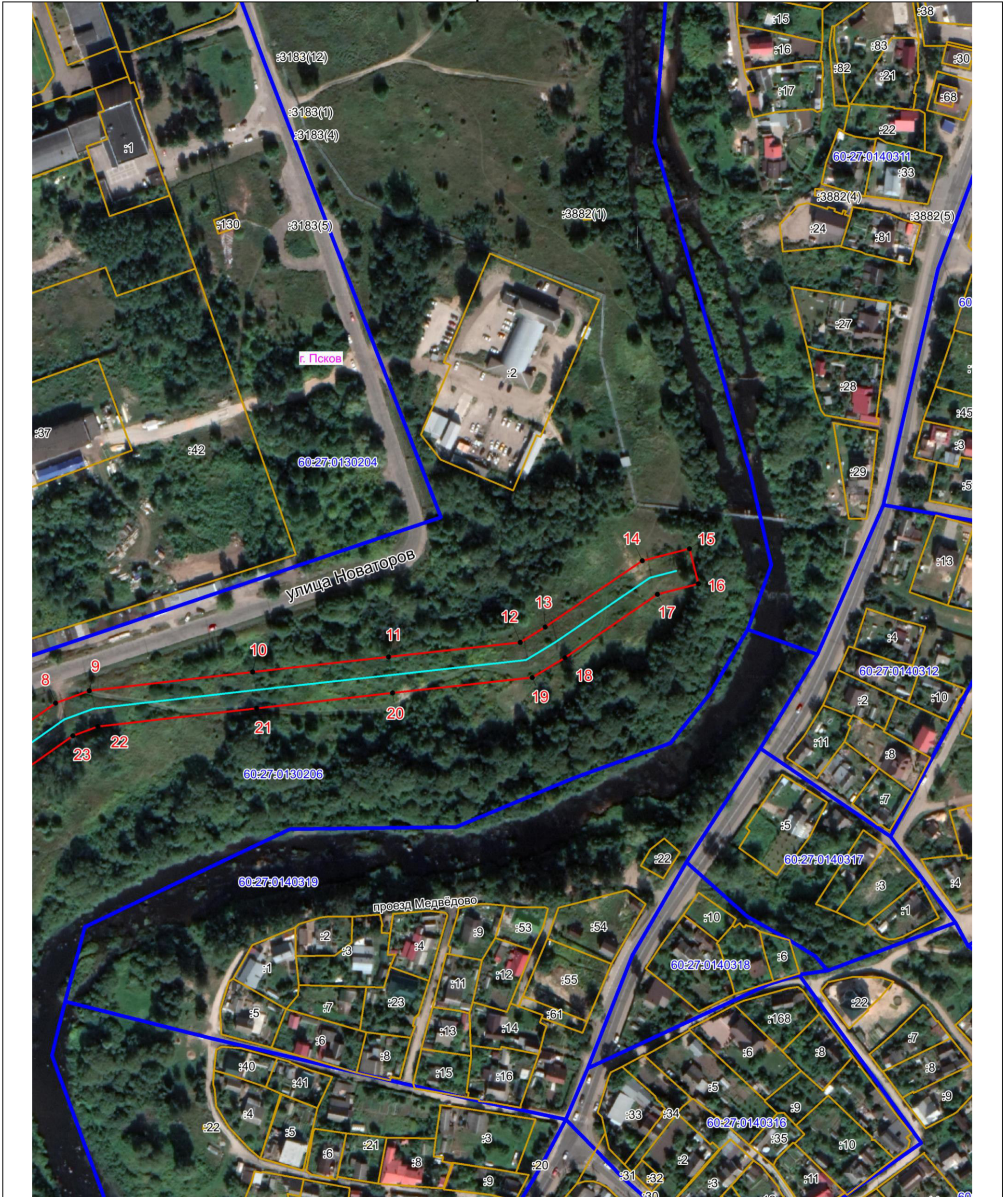


Бармашов А.В

ОПИСАНИЕ МЕСТОПОЛОЖЕНИЯ ГРАНИЦ








Охранная зона объекта электросетевого хозяйства ВЛ-10 кВ ф.328-06
(наименование объекта, местоположение границ которого описано (далее - объект))

План границ объекта



Масштаб 1:2000

Используемые условные знаки и обозначения:

-  Объект электросетевого хозяйства
-  Граница публичного сервитута
-  1 Обозначение и номер характерной точки границы публичного сервитута
-  Граница муниципального образования, сведения о котором внесены в ЕГРН
-  Граница населенного пункта, сведения о котором внесены в ЕГРН
-  60:27:0900106 Граница и кадастровый номер кадастрового квартала
-  :123 Граница и обозначение земельного участка, сведения о котором внесены в ЕГРН

Кадастровый инженер

Подпись  Бармашов А.В

Дата 25.02.2022 г.

Место для оттиска печати (при наличии) лица, составившего описание местоположения границ объекта

