

## ОПИСАНИЕ МЕСТОПОЛОЖЕНИЯ ГРАНИЦ

Публичный сервитут объекта электросетевого хозяйства ВЛ-0,4 кВ №2 от ТП №175 наружное  
освещение

(наименование объекта, местоположение границ которого описано (далее - объект))

<b>Сведения об объекте</b>					
№ п/п	Характеристики объекта	Описание характеристик			
1	2	3			
1	Местоположение объекта	Российская Федерация, Псковская область, г. Псков			
2	Площадь объекта ± величина погрешности определения площади ( $P \pm \Delta P$ )	439±7 кв.м			
3	Иные характеристики объекта	<p>Публичный сервитут под объект электросетевого хозяйства</p> <p>Цель установления: в соответствии со ст. 39.37 Земельного Кодекса Российской Федерации «Цели установления публичного сервитута». В порядке, предусмотренном настоящей главой, публичный сервитут устанавливается для использования земельных участков и (или) земель в следующих целях: п.1. Размещение объектов электросетевого хозяйства, тепловых сетей, водопроводных сетей, сетей водоотведения, линий и сооружений связи, линейных объектов системы газоснабжения, нефтепроводов и нефтепродуктопроводов, их неотъемлемых технологических частей, если указанные объекты являются объектами федерального, регионального или местного значения, либо необходимы для организации электро-, газо-, тепло-, водоснабжения населения и водоотведения, подключения (технологического присоединения) к сетям инженерно-технического обеспечения, либо переносятся в связи с изъятием земельных участков, на которых они ранее располагались, для государственных или муниципальных нужд (далее также - инженерные сооружения).</p> <p>Наименование охраняемого объекта: ВЛ-0,4 кВ №2 от ТП №175 наружное освещение Кадастровый район: 60:27</p>			
<b>Сведения о местоположении границ объекта</b>					
<b>1. Система координат МСК 60 (Зона-1)</b>					
<b>2. Сведения о характерных точках границ объекта</b>					
Обозначение характерных точек границ	Координаты, м		Метод определения координат характерной точки	Средняя квадратическая погрешность положения характерной точки ( $M_i$ ), м	Описание обозначения точки на местности (при наличии)
	X	Y			
1	2	3	4	5	6
1	500279,37	1271369,80	Аналитический метод	0,10	—
2	500278,83	1271365,80	Аналитический метод	0,10	—
3	500315,53	1271360,88	Аналитический метод	0,10	—
4	500349,44	1271356,03	Аналитический метод	0,10	—

<b>1</b>	<b>2</b>	<b>3</b>	<b>4</b>	<b>5</b>	<b>6</b>
5	500387,36	1271351,07	Аналитический метод	0,10	—
6	500387,88	1271355,08	Аналитический метод	0,10	—
7	500349,97	1271360,03	Аналитический метод	0,10	—
8	500316,07	1271364,80	Аналитический метод	0,10	—
1	500279,37	1271369,80	Аналитический метод	0,10	—

### 3. Сведения о характерных точках части (частей) границы объекта

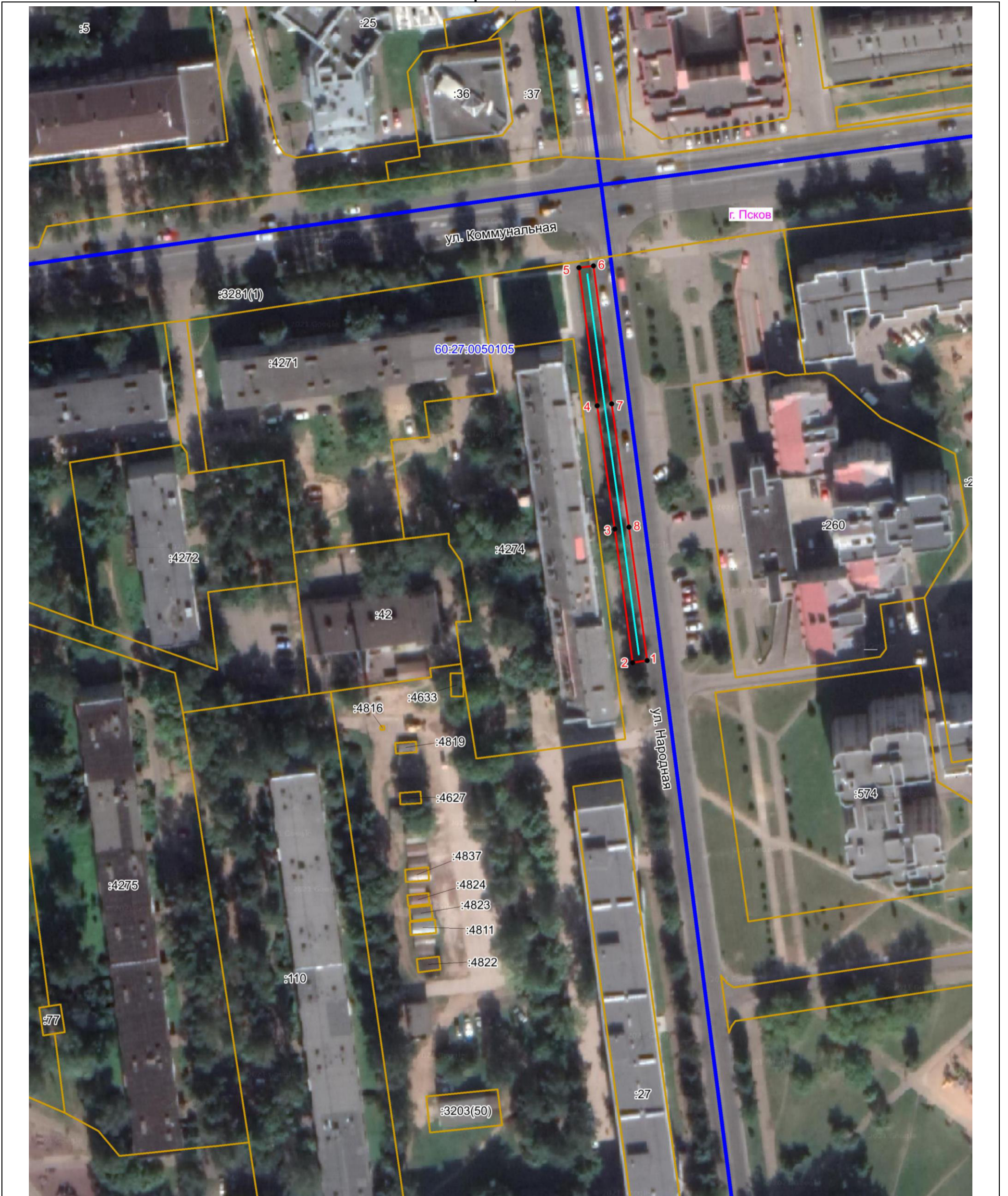
Обозначение характерных точек части границы	Координаты, м		Метод определения координат характерной точки	Средняя квадратическа я погрешность положения характерной точки (M <sub>t</sub> ), м	Описание обозначения точки на местности (при наличии)
	X	Y			
<b>1</b>	<b>2</b>	<b>3</b>	<b>4</b>	<b>5</b>	<b>6</b>
Часть № —					
—	—	—	—	—	—



# ОПИСАНИЕ МЕСТОПОЛОЖЕНИЯ ГРАНИЦ

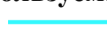





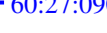
Публичный сервитут объекта электросетевого хозяйства ВЛ-0,4 кВ №2 от ТП №175 наружное освещение  
(наименование объекта, местоположение границ которого описано (далее - объект))

## План границ объекта



Масштаб 1:1000

### Используемые условные знаки и обозначения:

-  Объект электросетевого хозяйства
-  Граница охранной зоны
-  1 Обозначение и номер характерной точки границы охранной зоны
-  Граница муниципального образования, сведения о котором внесены в ЕГРН
-  Граница населенного пункта, сведения о котором внесены в ЕГРН
-  60:27:0900106 Граница и кадастровый номер кадастрового квартала
-  :123 Граница и обозначение земельного участка, сведения о котором внесены в ЕГРН

Кадастровый инженер

Подпись  Бармашов А.В.

Дата 21.12.2021

Место для оттиска печати (при наличии) лица, составившего описание местоположения границ объекта

