

## ОПИСАНИЕ МЕСТОПОЛОЖЕНИЯ ГРАНИЦ

Публичный сервитут объекта электросетевого хозяйства ВЛ-0,4 кВ №5 от ТП №301 наружное  
освещение

(наименование объекта, местоположение границ которого описано (далее - объект))

<b>Сведения об объекте</b>					
№ п/п	Характеристики объекта	Описание характеристик			
1	2	3			
1	Местоположение объекта	Российская Федерация, Псковская область, г. Псков			
2	Площадь объекта ± величина погрешности определения площади ( $P \pm \Delta P$ )	790±10 кв.м			
3	Иные характеристики объекта	<p>Публичный сервитут под объект электросетевого хозяйства</p> <p>Цель установления: в соответствии со ст. 39.37 Земельного Кодекса Российской Федерации «Цели установления публичного сервитута». В порядке, предусмотренном настоящей главой, публичный сервитут устанавливается для использования земельных участков и (или) земель в следующих целях: п.1. Размещение объектов электросетевого хозяйства, тепловых сетей, водопроводных сетей, сетей водоотведения, линий и сооружений связи, линейных объектов системы газоснабжения, нефтепроводов и нефтепродуктопроводов, их неотъемлемых технологических частей, если указанные объекты являются объектами федерального, регионального или местного значения, либо необходимы для организации электро-, газо-, тепло-, водоснабжения населения и водоотведения, подключения (технологического присоединения) к сетям инженерно-технического обеспечения, либо переносятся в связи с изъятием земельных участков, на которых они ранее располагались, для государственных или муниципальных нужд (далее также - инженерные сооружения).</p> <p>Наименование объекта публичного сервитута: ВЛ-0,4 кВ №5 от ТП №301 наружное освещение</p> <p style="text-align: right;">Кадастровый район: 60:27</p>			
<b>Сведения о местоположении границ объекта</b>					
<b>1. Система координат МСК 60 (Зона-1)</b>					
<b>2. Сведения о характерных точках границ объекта</b>					
Обозначение характерных точек границ	Координаты, м		Метод определения координат характерной точки	Средняя квадратическая погрешность положения характерной точки ( $M_i$ ), м	Описание обозначения точки на местности (при наличии)
	X	Y			
1	2	3	4	5	6
1	497828,34	1277877,04	Аналитический метод	0,10	—
2	497824,76	1277875,24	Аналитический метод	0,10	—

<b>1</b>	<b>2</b>	<b>3</b>	<b>4</b>	<b>5</b>	<b>6</b>
3	497838,69	1277847,58	Аналитический метод	0,10	—
4	497855,57	1277812,26	Аналитический метод	0,10	—
5	497869,45	1277781,33	Аналитический метод	0,10	—
6	497884,25	1277748,14	Аналитический метод	0,10	—
7	497897,45	1277717,97	Аналитический метод	0,10	—
8	497914,10	1277699,92	Аналитический метод	0,10	—
9	497917,04	1277702,64	Аналитический метод	0,10	—
10	497900,85	1277720,19	Аналитический метод	0,10	—
11	497887,91	1277749,76	Аналитический метод	0,10	—
12	497873,11	1277782,97	Аналитический метод	0,10	—
13	497859,19	1277813,94	Аналитический метод	0,10	—
14	497842,29	1277849,34	Аналитический метод	0,10	—
1	497828,34	1277877,04	Аналитический метод	0,10	—

### 3. Сведения о характерных точках части (частей) границы объекта

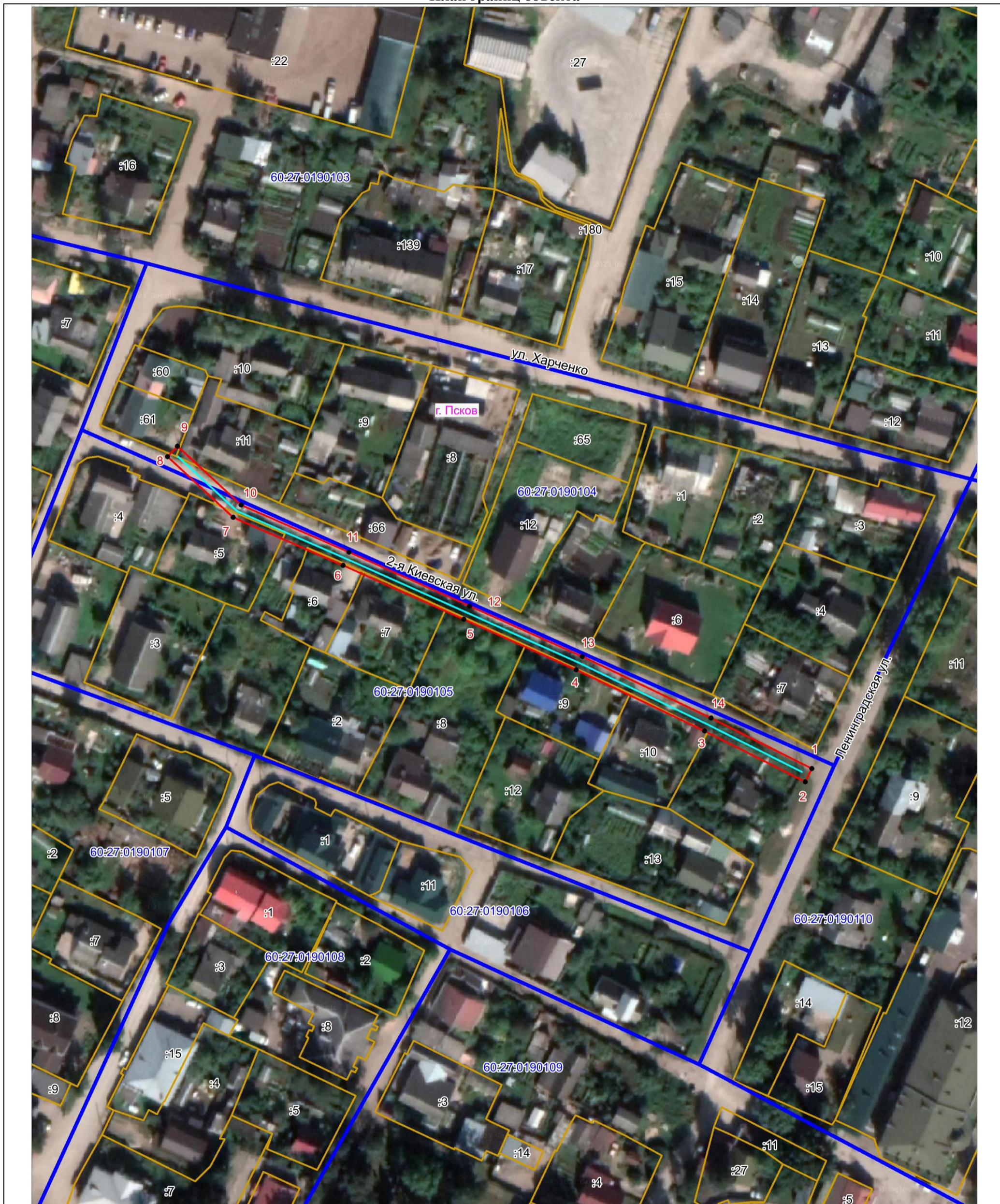
Обозначение характерных точек части границы	Координаты, м		Метод определения координат характерной точки	Средняя квадратическа я погрешность положения характерной точки (M <sub>t</sub> ), м	Описание обозначения точки на местности (при наличии)
	X	Y			
1	2	3	4	5	6
Часть № —					
—	—	—	—	—	—



# ОПИСАНИЕ МЕСТОПОЛОЖЕНИЯ ГРАНИЦ








Публичный сервитут объекта электросетевого хозяйства ВЛ-0,4 кВ №5 от ТП №301 наружное освещение  
(наименование объекта, местоположение границ которого описано (далее - объект))

## План границ объекта



Масштаб 1:1000

### Используемые условные знаки и обозначения:

-  Объект электросетевого хозяйства
-  Граница охранной зоны объекта электросетевого хозяйства
-  Обозначение и номер характерной точки границы охранной зоны
-  Граница муниципального образования, сведения о котором внесены в ЕГРН
-  Граница населенного пункта, сведения о котором внесены в ЕГРН
-  60:27:0900106 Граница и кадастровый номер кадастрового квартала
-  :123 Граница и обозначение земельного участка, сведения о котором внесены в ЕГРН

Кадастровый инженер

Подпись \_\_\_\_\_ Попова А.П.

Дата 21.10.2021 г.

Место для оттиска печати (при наличии) лица, составившего описание местоположения границ объекта

