

ОПИСАНИЕ МЕСТОПОЛОЖЕНИЯ ГРАНИЦ

Публичный сервитут объекта электросетевого хозяйства ВЛЗ-10 кВ двухцепная ф.282-40 ф.282-44

(наименование объекта, местоположение границ которого описано (далее - объект))

Сведения об объекте		
№ п/п	Характеристики объекта	Описание характеристик
1	2	3
1	Местоположение объекта	Российская Федерация, Псковская область
2	Площадь объекта \pm величина погрешности определения площади ($P \pm \Delta P$)	26943 \pm 57 кв.м
3	Иные характеристики объекта	<p>Публичный сервитут под объект электросетевого хозяйства</p> <p>Цель установления: В соответствии со ст. 39.37 Земельного Кодекса Российской Федерации «Цели установления публичного сервитута». В порядке, предусмотренном настоящей главой, публичный сервитут устанавливается для использования земельных участков и (или) земель в следующих целях: п.1: строительство, реконструкция, эксплуатация, капитальный ремонт объектов электросетевого хозяйства, тепловых сетей, водопроводных сетей, сетей водоотведения, линий и сооружений связи, линейных объектов системы газоснабжения, нефтепроводов и нефтепродуктопроводов, их неотъемлемых технологических частей, если указанные объекты являются объектами федерального, регионального или местного значения, либо необходимы для организации электро-, газо-, тепло-, водоснабжения населения и водоотведения, подключения (технологического присоединения) к сетям инженерно-технического обеспечения, либо переносятся в связи с изъятием земельных участков, на которых они ранее располагались, для государственных или муниципальных нужд.</p> <p>Срок установления публичного сервитута - 49 лет. Сервитут устанавливается в пользу публичного акционерного общества "Россети Северо-Запад". Юридический адрес: 196247, г. Санкт-Петербург, площадь Конституции, дом 3, литер А, помещение 16Н, E-mail: main@pskovenergo.ru Наименование объекта публичного сервитута: хозяйства ВЛЗ-10 кВ двухцепная ф.282-40 ф.282-44 Кадастровый район: 60:27</p>

Сведения о местоположении границ объекта

1. Система координат МСК 60 (Зона-1)**2. Сведения о характерных точках границ объекта**

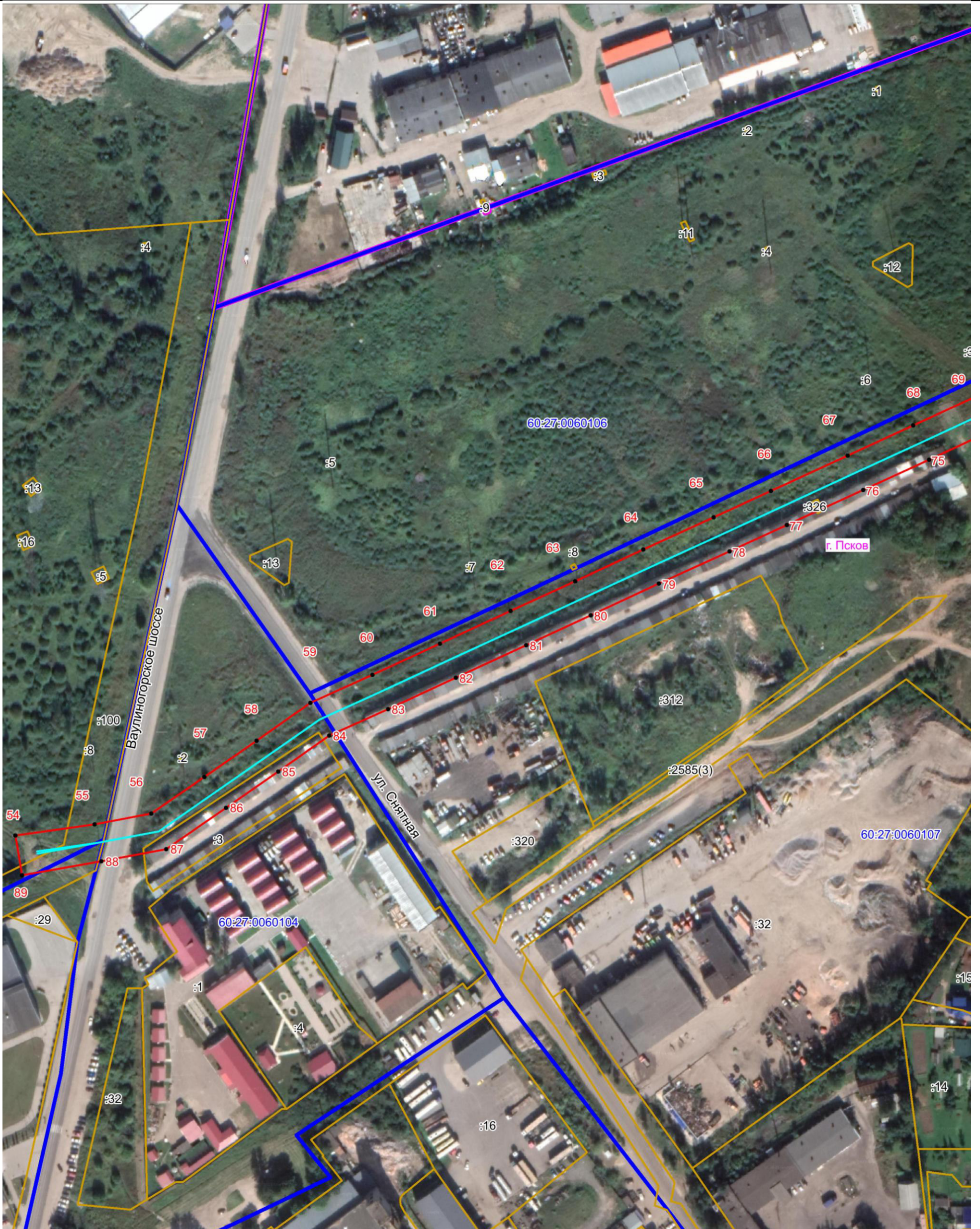
Обозначение характерных точек границ	Координаты, м		Метод определения координат характерной точки	Средняя квадратическая погрешность положения характерной точки (M _t), м	Описание обозначения точки на местности (при наличии)
	X	Y			
1	2	3	4	5	6
1	503589,89	1273697,92	—	—	—
2	503601,37	1273722,27	—	—	—
3	503596,72	1273733,35	—	—	—
4	503580,67	1273771,58	—	—	—
5	503567,43	1273803,40	—	—	—
6	503518,28	1273824,74	—	—	—
7	503477,36	1273842,54	—	—	—
8	503436,43	1273860,28	—	—	—
9	503397,61	1273876,97	—	—	—
10	503362,16	1273892,43	—	—	—
11	503328,08	1273907,16	—	—	—
12	503291,27	1273923,17	—	—	—
13	503251,75	1273940,38	—	—	—
14	503220,51	1273953,91	—	—	—
15	503187,13	1273968,32	—	—	—
16	503184,01	1273976,05	—	—	—
17	503173,63	1273978,18	—	—	—
18	503170,77	1273975,45	—	—	—
19	503104,43	1274004,39	—	—	—
20	503072,33	1274018,36	—	—	—
21	503032,39	1274035,73	—	—	—
22	502990,33	1274056,37	—	—	—
23	502980,38	1274036,14	—	—	—
24	503024,50	1274017,33	—	—	—
25	503056,31	1274003,53	—	—	—
26	503057,39	1273998,09	—	—	—
27	503065,65	1273995,99	—	—	—
28	503070,60	1273997,31	—	—	—
29	503096,44	1273986,04	—	—	—
30	503163,06	1273956,99	—	—	—
31	503164,53	1273951,14	—	—	—
32	503172,57	1273947,42	—	—	—
33	503179,07	1273950,01	—	—	—
34	503212,58	1273935,58	—	—	—
35	503243,78	1273922,04	—	—	—
36	503283,28	1273904,84	—	—	—
37	503320,13	1273888,82	—	—	—
38	503354,20	1273874,09	—	—	—
39	503389,66	1273858,64	—	—	—
40	503428,51	1273841,95	—	—	—
41	503469,40	1273824,22	—	—	—
42	503510,32	1273806,40	—	—	—
43	503552,05	1273788,26	—	—	—
44	503562,22	1273763,89	—	—	—

1	2	3	4	5	6
45	503578,28	1273725,58	—	—	—
1	503589,89	1273697,92	—	—	—
46	503714,66	1273454,08	—	—	—
47	503704,26	1273478,43	—	—	—
48	503689,26	1273513,86	—	—	—
49	503672,50	1273553,17	—	—	—
50	503658,70	1273586,79	—	—	—
51	503656,54	1273591,84	—	—	—
52	503663,69	1273571,76	—	—	—
53	503706,73	1273451,00	—	—	—
46	503714,66	1273454,08	—	—	—
54	503197,00	1271213,99	—	—	—
55	503202,91	1271256,06	—	—	—
56	503208,60	1271286,34	—	—	—
57	503228,21	1271314,60	—	—	—
58	503247,48	1271342,35	—	—	—
59	503267,61	1271371,04	—	—	—
60	503282,50	1271403,95	—	—	—
61	503299,16	1271439,94	—	—	—
62	503316,51	1271477,45	—	—	—
63	503332,34	1271511,83	—	—	—
64	503349,22	1271548,10	—	—	—
65	503366,36	1271585,65	—	—	—
66	503380,41	1271616,07	—	—	—
67	503399,18	1271656,82	—	—	—
68	503415,25	1271691,76	—	—	—
69	503432,09	1271728,16	—	—	—
70	503438,70	1271742,38	—	—	—
71	503436,51	1271742,39	—	—	—
72	503423,24	1271742,44	—	—	—
73	503416,71	1271742,48	—	—	—
74	503413,96	1271736,56	—	—	—
75	503397,09	1271700,18	—	—	—
76	503381,01	1271665,15	—	—	—
77	503362,26	1271624,48	—	—	—
78	503348,20	1271593,98	—	—	—
79	503331,06	1271556,50	—	—	—
80	503314,19	1271520,24	—	—	—
81	503298,35	1271485,85	—	—	—
82	503281,01	1271448,35	—	—	—
83	503264,30	1271412,27	—	—	—
84	503250,16	1271380,97	—	—	—
85	503231,09	1271353,79	—	—	—
86	503211,78	1271326,05	—	—	—
87	503189,73	1271294,26	—	—	—
88	503183,22	1271259,60	—	—	—
89	503175,82	1271217,53	—	—	—
54	503197,00	1271213,99	—	—	—

ОПИСАНИЕ МЕСТОПОЛОЖЕНИЯ ГРАНИЦ

Публичный сервитут объекта электросетевого хозяйства ВЛЗ-10 кВ двухцепная ф.282-40 ф.282-44
(наименование объекта, местоположение границ которого описано (далее - объект))

План границ объекта



Масштаб 1:2000

Используемые условные знаки и обозначения:

- Объект электросетевого хозяйства
- Граница публичного сервитута объекта электросетевого хозяйства
- 1 Обозначение и номер характерной точки границы публичного сервитута
- Граница муниципального образования, сведения о котором внесены в ЕГРН
- Граница населенного пункта, сведения о котором внесены в ЕГРН
- 60:27:0900106 Граница и кадастровый номер кадастрового квартала
- :123 Граница и обозначение земельного участка, сведения о котором внесены в ЕГРН



Кадастровый инженер

Подпись

Дата 19.09.2022 г.

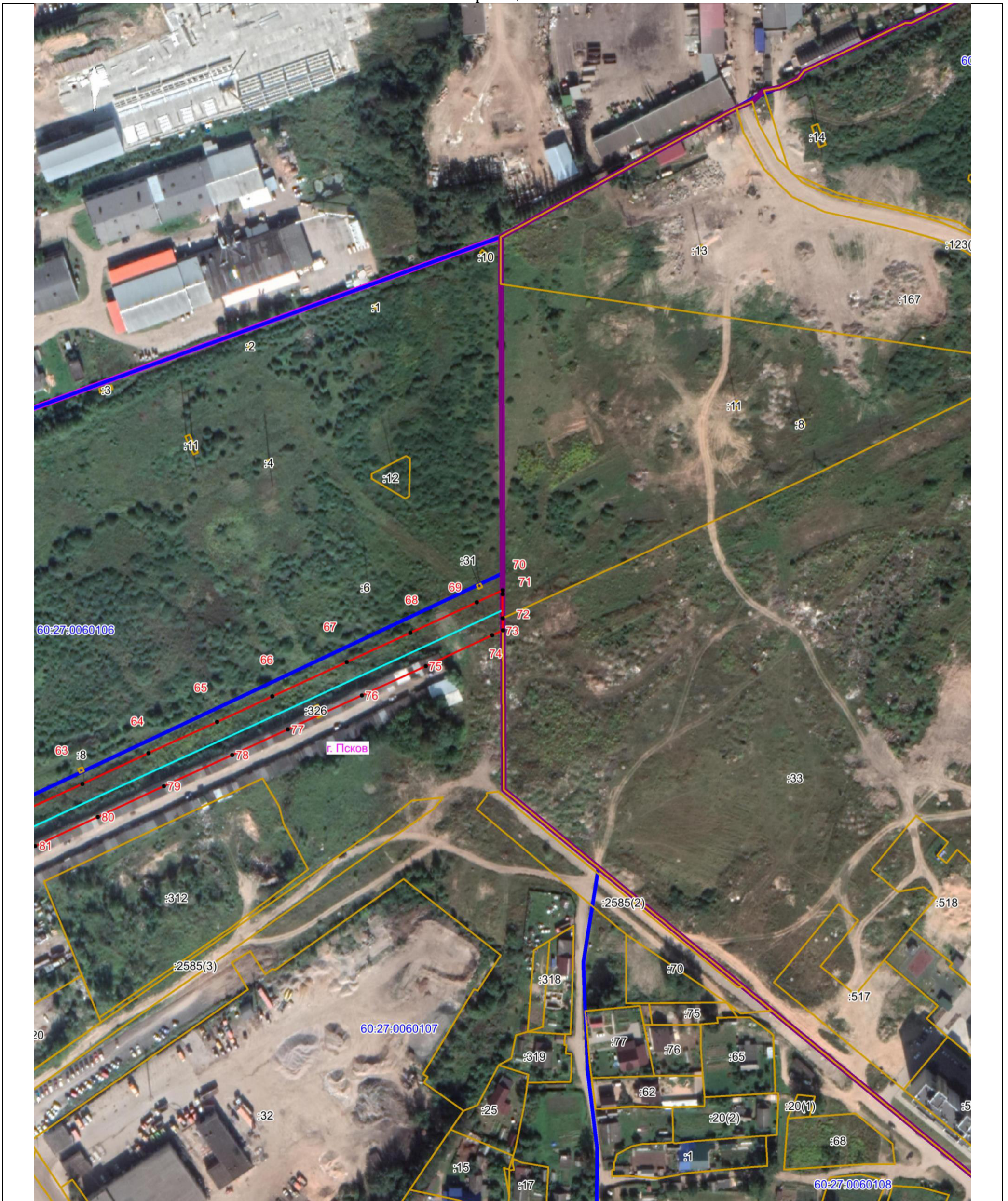
Место для оттиска печати (при наличии) лица, составившего описание местоположения границ объекта

Бармашов А.В.

ОПИСАНИЕ МЕСТОПОЛОЖЕНИЯ ГРАНИЦ







Публичный сервитут объекта электросетевого хозяйства ВЛЗ-10 кВ двухцепная ф.282-40 ф.282-44
(наименование объекта, местоположение границ которого описано (далее - объект))

План границ объекта



Масштаб 1:2000

Используемые условные знаки и обозначения:

-  Объект электросетевого хозяйства
-  Граница публичного сервитута объекта электросетевого хозяйства
-  1 Обозначение и номер характерной точки границы публичного сервитута
-  Граница муниципального образования, сведения о котором внесены в ЕГРН
-  Граница населенного пункта, сведения о котором внесены в ЕГРН
-  60:27:0900106 Граница и кадастровый номер кадастрового квартала

Кадастровый инженер

Подпись _____

Дата 19.09.2022 г.

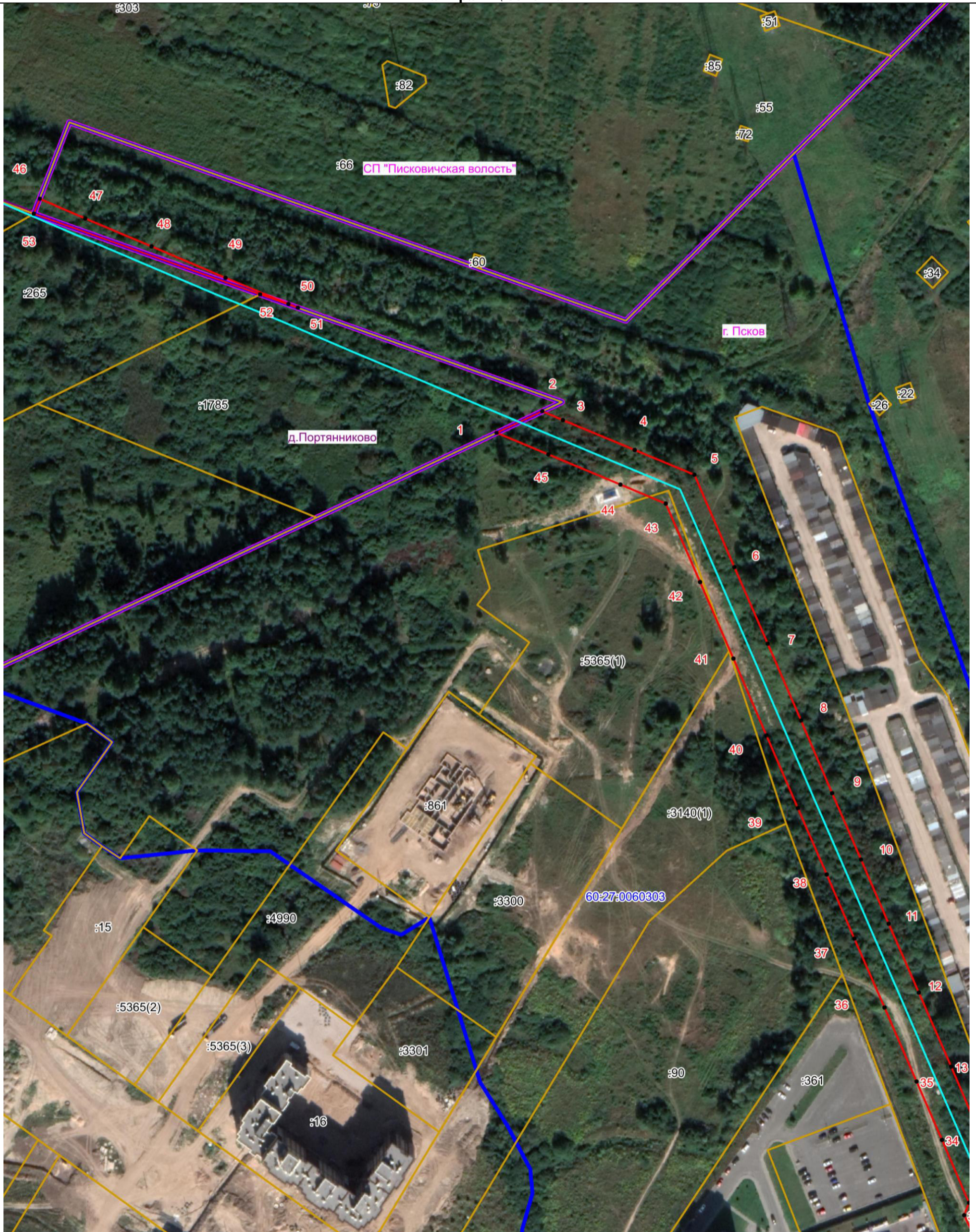


Бармашов А.В.

ОПИСАНИЕ МЕСТОПОЛОЖЕНИЯ ГРАНИЦ

Публичный сервитут объекта электросетевого хозяйства ВЛЗ-10 кВ двухцепная ф.282-40 ф.282-44
(наименование объекта, местоположение границ которого описано (далее - объект))

План границ объекта



Масштаб 1:2000

Используемые условные знаки и обозначения:

- Объект электросетевого хозяйства
- Граница публичного сервитута объекта электросетевого хозяйства
- 1 Обозначение и номер характерной точки границы публичного сервитута
- Граница муниципального образования, сведения о котором внесены в ЕГРН
- Граница населенного пункта, сведения о котором внесены в ЕГРН
- 60:27:0900106 Граница и кадастровый номер кадастрового квартала
- :123 Граница и обозначение земельного участка, сведения о котором внесены в ЕГРН

Кадастровый инженер

Подпись _____

Дата 19.09.2022 г.

Место для оттиска печати (при наличии) лица, составившего описание местоположения границ объекта

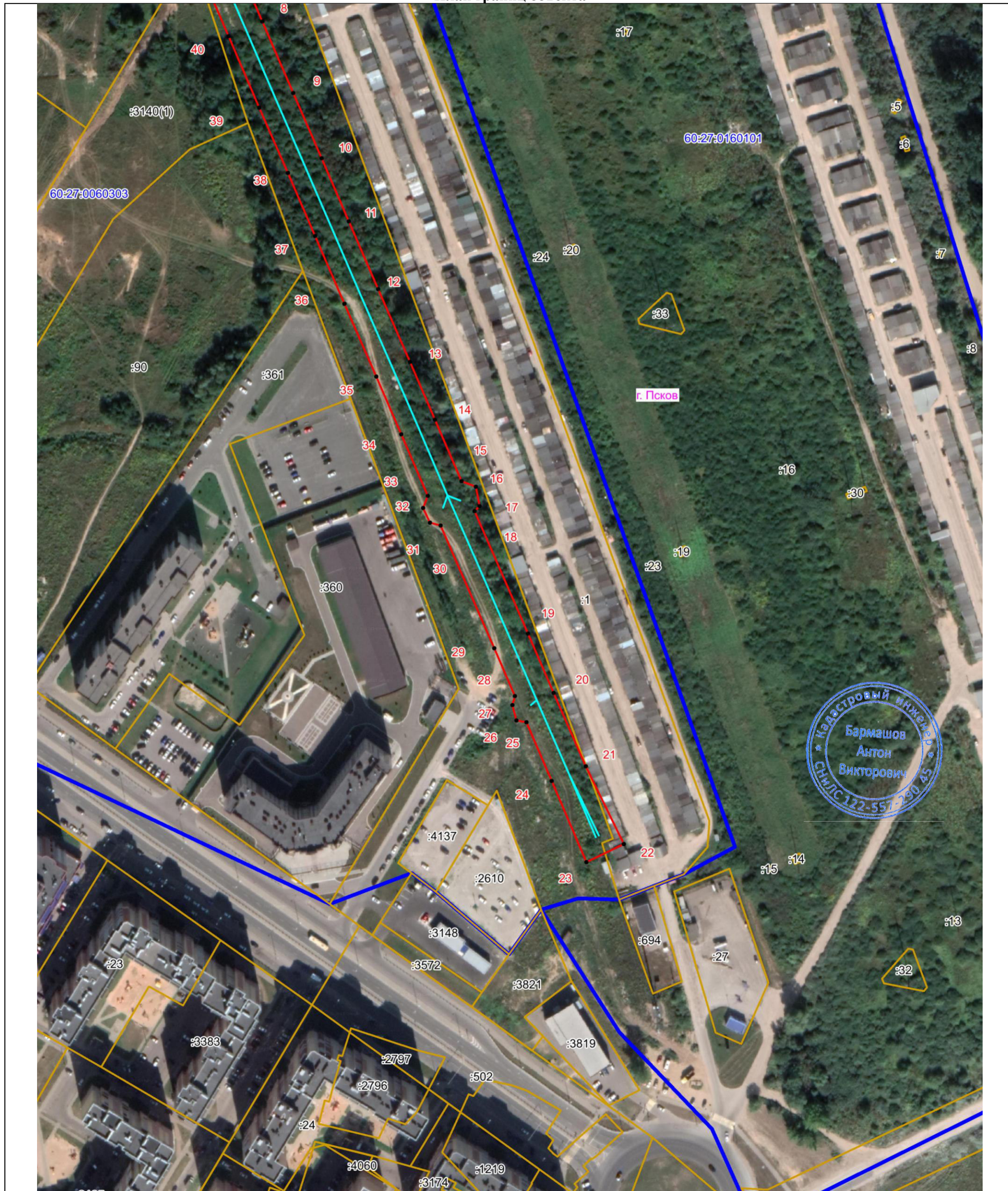


Барماشов А.В.

ОПИСАНИЕ МЕСТОПОЛОЖЕНИЯ ГРАНИЦ








Публичный сервитут объекта электросетевого хозяйства ВЛЗ-10 кВ двухцепная ф.282-40 ф.282-44
(наименование объекта, местоположение границ которого описано (далее - объект))

План границ объекта



Масштаб 1:2000

Используемые условные знаки и обозначения:

-  Объект электросетевого хозяйства
-  Граница публичного сервитута объекта электросетевого хозяйства
-  Обозначение и номер характерной точки границы публичного сервитута
-  Граница муниципального образования, сведения о котором внесены в ЕГРН
-  Граница населенного пункта, сведения о котором внесены в ЕГРН
-  Граница и кадастровый номер кадастрового квартала
-  Граница и обозначение земельного участка, сведения о котором внесены в ЕГРН

Кадастровый инженер

Подпись _____

Дата 19.09.2022 г.

Место для оттиска печати (при наличии) лица, составившего описание местоположения границ объекта



Бармашов А.В.

