

## ОПИСАНИЕ МЕСТОПОЛОЖЕНИЯ ГРАНИЦ

Публичный сервитут объекта электросетевого хозяйства ВЛ-0,4 кВ №1 от РП №23 наружное освещение

(наименование объекта, местоположение границ которого описано (далее - объект))

Сведения об объекте		
№ п/п	Характеристики объекта	Описание характеристик
1	2	3
1	Местоположение объекта	Российская Федерация, Псковская область, г. Псков
2	Площадь объекта ± величина погрешности определения площади ( $P \pm \Delta P$ )	1620±14 кв.м
3	Иные характеристики объекта	<p>Публичный сервитут под объект электросетевого хозяйства Цель установления: В соответствии со ст. 39.37 Земельного Кодекса Российской Федерации «Цели установления публичного сервитута». В порядке, предусмотренном настоящей главой, публичный сервитут устанавливается для использования земельных участков и (или) земель в следующих целях: п.1. Размещение объектов электросетевого хозяйства, тепловых сетей, водопроводных сетей, сетей водоотведения, линий и сооружений связи, линейных объектов системы газоснабжения, нефтепроводов и нефтепродуктопроводов, их неотъемлемых технологических частей, если указанные объекты являются объектами федерального, регионального или местного значения, либо необходимы для организации электро-, газо-, тепло-, водоснабжения населения и водоотведения, подключения (технологического присоединения) к сетям инженерно-технического обеспечения, либо переносятся в связи с изъятием земельных участков, на которых они ранее располагались, для государственных или муниципальных нужд (далее также - инженерные сооружения). Срок установления публичного сервитута - 49 лет. Срок публичного сервитута составляет 49 лет и установлен в пользу публичного акционерного общества «Россети Северо-Запад». Юридический адрес: 196247, г. Санкт-Петербург, площадь Конституции, дом 3, литер А, помещение 16Н, E-mail: main@pskovenergo.ru Наименование объекта публичного сервитута: ВЛ-0,4 кВ №1 от РП №23 наружное освещение Кадастровый район: 60:27</p>

## Сведения о местоположении границ объекта

### 1. Система координат МСК 60 (Зона-1)

### 2. Сведения о характерных точках границ объекта

Обозначение характерных точек границ	Координаты, м		Метод определения координат характерной точки	Средняя квадратическая погрешность положения характерной точки ( $M_t$ ), м	Описание обозначения точки на местности (при наличии)
	X	Y			
1	2	3	4	5	6
1	500369,89	1270896,33	Аналитический метод	0,10	—
2	500368,88	1270892,46	Аналитический метод	0,10	—
3	500391,96	1270886,46	Аналитический метод	0,10	—
4	500423,83	1270877,30	Аналитический метод	0,10	—
5	500450,28	1270869,69	Аналитический метод	0,10	—
6	500481,41	1270860,91	Аналитический метод	0,10	—
7	500517,59	1270857,30	Аналитический метод	0,10	—
8	500514,95	1270837,04	Аналитический метод	0,10	—
9	500511,39	1270809,96	Аналитический метод	0,10	—
10	500506,89	1270786,27	Аналитический метод	0,10	—
11	500528,86	1270781,21	Аналитический метод	0,10	—
12	500551,15	1270778,69	Аналитический метод	0,10	—
13	500575,72	1270775,74	Аналитический метод	0,10	—
14	500578,71	1270805,23	Аналитический метод	0,10	—
15	500574,73	1270805,63	Аналитический метод	0,10	—
16	500572,15	1270780,20	Аналитический метод	0,10	—
17	500551,61	1270782,66	Аналитический метод	0,10	—
18	500529,54	1270785,16	Аналитический метод	0,10	—
19	500511,53	1270789,30	Аналитический метод	0,10	—
20	500515,34	1270809,33	Аналитический метод	0,10	—
21	500518,91	1270836,52	Аналитический метод	0,10	—
22	500521,58	1270856,91	Аналитический метод	0,10	—
23	500556,77	1270853,48	Аналитический метод	0,10	—
24	500606,17	1270848,89	Аналитический метод	0,10	—
25	500606,54	1270852,87	Аналитический метод	0,10	—
26	500557,15	1270857,46	Аналитический метод	0,10	—
27	500520,03	1270861,08	Аналитический метод	0,10	—
28	500482,16	1270864,86	Аналитический метод	0,10	—
29	500451,38	1270873,53	Аналитический метод	0,10	—
30	500424,94	1270881,14	Аналитический метод	0,10	—
31	500393,02	1270890,32	Аналитический метод	0,10	—
1	500369,89	1270896,33	Аналитический метод	0,10	—

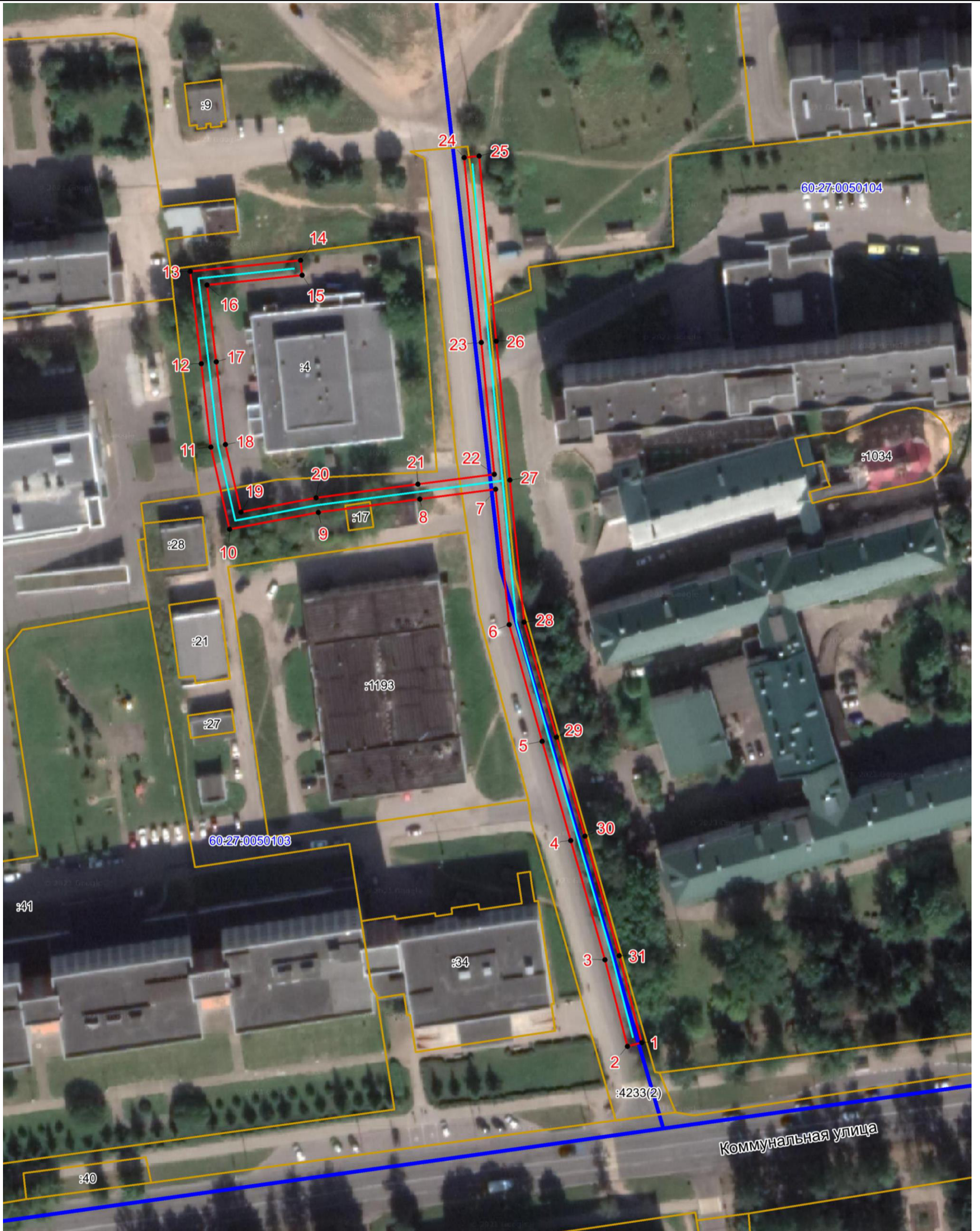
### 3. Сведения о характерных точках части (частей) границы объекта

Обозначение характерных точек части границы	Координаты, м		Метод определения координат характерной точки	Средняя квадратическая погрешность положения характерной точки ( $M_t$ ), м	Описание обозначения точки на местности (при наличии)
	X	Y			
1	2	3	4	5	6
Часть № —					
—	—	—	—	—	—

# ОПИСАНИЕ МЕСТОПОЛОЖЕНИЯ ГРАНИЦ








Публичный сервитут объекта электросетевого хозяйства ВЛ-0,4 кВ №1 от РП №23 наружное освещение  
(наименование объекта, местоположение границ которого описано (далее - объект))

## План границ объекта



Масштаб 1:1000

### Используемые условные знаки и обозначения:

-  Объект электросетевого хозяйства
-  Граница публичного сервитута объекта электросетевого хозяйства
-  Обозначение и номер характерной точки границы публичного сервитута
-  Граница муниципального образования, сведения о котором внесены в ЕГРН
-  Граница населенного пункта, сведения о котором внесены в ЕГРН
-  60:27:0900106 Граница и кадастровый номер кадастрового квартала
-  :123 Граница и обозначение земельного участка, сведения о котором внесены в ЕГРН



Кадастровый инженер

Подпись

Бармашов А.В.

Дата 22.06.2022 г.

Место для оттиска печати (при наличии) лица, составившего описание местоположения границ объекта