

## ОПИСАНИЕ МЕСТОПОЛОЖЕНИЯ ГРАНИЦ

Публичный сервитут объекта электросетевого хозяйства ВЛ-0,4 кВ №5 от ТП №642 наружное освещение

(наименование объекта, местоположение границ которого описано (далее - объект))

Сведения об объекте		
№ п/п	Характеристики объекта	Описание характеристик
1	2	3
1	Местоположение объекта	Российская Федерация, Псковская область, г. Псков
2	Площадь объекта ± величина погрешности определения площади ( $P \pm \Delta P$ )	320±6 кв.м
3	Иные характеристики объекта	<p>Публичный сервитут под объект электросетевого хозяйства Цель установления: В соответствии со ст. 39.37 Земельного Кодекса Российской Федерации «Цели установления публичного сервитута». В порядке, предусмотренном настоящей главой, публичный сервитут устанавливается для использования земельных участков и (или) земель в следующих целях: п.1. Размещение объектов электросетевого хозяйства, тепловых сетей, водопроводных сетей, сетей водоотведения, линий и сооружений связи, линейных объектов системы газоснабжения, нефтепроводов и нефтепродуктопроводов, их неотъемлемых технологических частей, если указанные объекты являются объектами федерального, регионального или местного значения, либо необходимы для организации электро-, газо-, тепло-, водоснабжения населения и водоотведения, подключения (технологического присоединения) к сетям инженерно-технического обеспечения, либо переносятся в связи с изъятием земельных участков, на которых они ранее располагались, для государственных или муниципальных нужд (далее также - инженерные сооружения). Срок установления публичного сервитута - 49 лет.</p> <p>Срок публичного сервитута составляет 49 лет и установлен в пользу публичного акционерного общества «Россети Северо-Запад».</p> <p>Юридический адрес: 196247, г. Санкт-Петербург, площадь Конституции, дом 3, литер А, помещение 16Н, E-mail: main@pskovenergo.ru</p> <p>Наименование объекта публичного сервитута: <b>ВЛ-0,4 кВ №5 от ТП №642 наружное освещение</b></p> <p>Кадастровый район: 60:27</p>

**Сведения о местоположении границ объекта**

**1. Система координат МСК 60 (Зона-1)****2. Сведения о характерных точках границ объекта**

Обозначение характерных точек границ	Координаты, м		Метод определения координат характерной точки	Средняя квадратическая погрешность положения характерной точки ( $M_t$ ), м	Описание обозначения точки на местности (при наличии)
	X	Y			
1	2	3	4	5	6
1	497052,29	1272369,06	Аналитический метод	0,10	—
2	497080,82	1272434,91	Аналитический метод	0,10	—
3	497076,89	1272443,83	Аналитический метод	0,10	—
4	497073,23	1272442,21	Аналитический метод	0,10	—
5	497076,46	1272434,89	Аналитический метод	0,10	—
6	497048,23	1272369,72	Аналитический метод	0,10	—
1	497052,29	1272369,06	Аналитический метод	0,10	—

**3. Сведения о характерных точках части (частей) границы объекта**

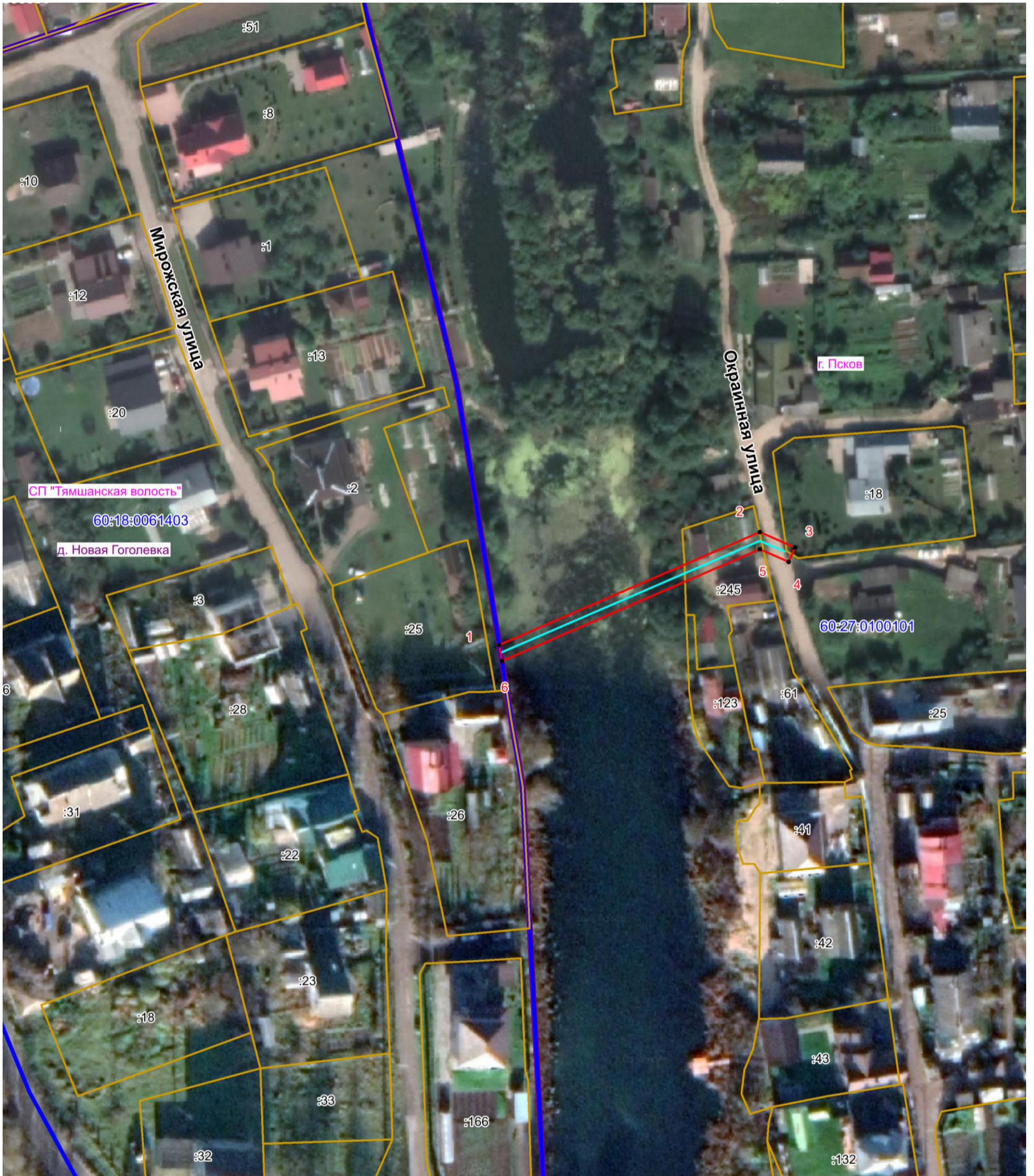
Обозначение характерных точек части границы	Координаты, м		Метод определения координат характерной точки	Средняя квадратическая погрешность положения характерной точки ( $M_t$ ), м	Описание обозначения точки на местности (при наличии)
	X	Y			
1	2	3	4	5	6
Часть № —					



# ОПИСАНИЕ МЕСТОПОЛОЖЕНИЯ ГРАНИЦ







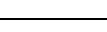
Публичный сервитут объекта электросетевого хозяйства ВЛ-0,4 кВ №5 от ТП №642 наружное освещение  
(наименование объекта, местоположение границ которого описано (далее - объект))

## План границ объекта



Масштаб 1:1000

### Используемые условные знаки и обозначения:

-  Объект электросетевого хозяйства
-  Граница публичного сервитута объекта электросетевого хозяйства
-  1 Обозначение и номер характерной точки границы публичного сервитута
-  Граница муниципального образования, сведения о котором внесены в ЕГРН
-  Граница населенного пункта, сведения о котором внесены в ЕГРН
-  60:27:0900106 Граница и кадастровый номер кадастрового квартала
-  :123 Граница и обозначение земельного участка, сведения о котором внесены в ЕГРН

Кадастровый инженер

Подпись  Бармашов А.В.

Дата 19.08.2022 г.

Место для оттиска печати (при наличии) лица, составившего описание местоположения границ объекта

